

# รายงานปฏิบัติงานสหกิจศึกษา

“การจัดทำเว็บไซต์”

“Web Design”

และ

“การประเมินโปรแกรมบัญชีสำเร็จรูป”

โดย

นางสาวจิรัชญา พรหมศิริ B4870395

นางสาวฉัฐิภรณ์ กองสุข B4870661

มหาวิทยาลัยเทคโนโลยีสุรนารี

รายงานนี้เป็นส่วนหนึ่งของรายวิชา 204491 สหกิจศึกษา

สาขาวิชาเทคโนโลยีสารสนเทศ

สำนักวิชาเทคโนโลยีสังคม มหาวิทยาลัยเทคโนโลยีสุรนารี

8 สิงหาคม 2551

# รายงานปฏิบัติงานสหกิจศึกษา

“การจัดทำเว็บไซต์”

“Web Design”

และ

“การประเมินโปรแกรมบัญชีสำเร็จรูป”

โดย

นางสาวจิรัชญา พรหมศิริ B4870395

นางสาวฐิติภรณ์ กองสุข B4870661

มหาวิทยาลัยเทคโนโลยีสุรนารี

ปฏิบัติงาน ณ

บริษัท เกลเวอร์ ชลบุรี จำกัด

39/6 ม.3 ต.ห้วยกะปิ อ.เมือง จ.ชลบุรี 20000

บริษัท เคลเวอร์ ชลบุรี จำกัด  
39/6 ม.3 ต.ห้วยกะปิ อ.เมือง  
จ.ชลบุรี 20000

8 สิงหาคม 2551

เรื่อง ขอส่งรายงานการปฏิบัติงานสหกิจศึกษา

เรียน อาจารย์คณิต ไช้มุกด์ อาจารย์ที่ปรึกษาสหกิจศึกษา สาขาวิชาเทคโนโลยีสารสนเทศ

ตามที่นางสาวจิรัชญา พรหมศิริ และ นางสาวฐิติภรณ์ กองสุข นักศึกษาสาขาวิชาเทคโนโลยีสารสนเทศ สำนักวิชาเทคโนโลยีสังคม มหาวิทยาลัยเทคโนโลยีสุรนารี ได้ไปปฏิบัติงานสหกิจศึกษา (204491) ระหว่างวันที่ 21 เมษายน 2551 ถึง 8 สิงหาคม 2551 ในตำแหน่ง IT Support Systems ณ บริษัท เคลเวอร์ ชลบุรี จำกัด และได้รับมอบหมายจากพนักงานที่ปรึกษาให้ศึกษาและจัดทำรายงานเรื่อง “การจัดทำเว็บไซต์ (Web Design) และการประเมินโปรแกรมบัญชีสำเร็จรูป”

บัดนี้ การปฏิบัติงานสหกิจศึกษาได้สิ้นสุดลงแล้ว ข้าพเจ้าจึงขอส่งรายงานดังกล่าวมาพร้อมกันนี้ จำนวน 1 เล่ม เพื่อขอรับคำปรึกษาต่อไป

จึงเรียนมาเพื่อ โปรดพิจารณา

ขอแสดงความนับถือ

จิรัชญา พรหมศิริ

(นางสาวจิรัชญา พรหมศิริ)

นักศึกษาสหกิจศึกษา

สาขาวิชาเทคโนโลยีสารสนเทศ

ฐิติภรณ์ กองสุข

(นางสาวฐิติภรณ์ กองสุข)

นักศึกษาสหกิจศึกษา

สาขาวิชาเทคโนโลยีสารสนเทศ

## กิตติกรรมประกาศ

การที่นางสาวจิรัชญา พรหมศิริ และนางสาวฐิติภรณ์ กองสุข ได้มาปฏิบัติงานสหกิจศึกษา ณ บริษัท เอลเวอ์ ชลบุรี จำกัด ตั้งแต่วันที่ 21 เมษายน พ.ศ.2551 ถึงวันที่ 8 สิงหาคม พ.ศ.2551 ส่งผลให้ได้รับความรู้และประสบการณ์ต่าง ๆ ที่มีค่ามากมาย สำหรับรายงานสหกิจศึกษานี้ สำเร็จลงได้ด้วยดีซึ่งได้รับความร่วมมือและการสนับสนุนจาก

1. คุณต่อศักดิ์ วิสุทธีมรรค (กรรมการผู้จัดการ)
2. คุณจันทรา วิสุทธีมรรค (กรรมการผู้จัดการ) ซึ่งเป็น Job Supervisor
3. คุณจันทรา สมบูรณ์สิน (ฝ่ายบัญชี)
4. คุณพรพรรณ โยธาธรรม (ฝ่ายธุรการและฝ่ายขาย)
5. คุณเพชรรัตน์ วงศ์สินประเทือง (ฝ่ายธุรการและฝ่ายขาย)

และบุคคลท่านอื่น ๆ ที่ไม่ได้กล่าวชื่อนามทุกท่านที่ได้ให้คำแนะนำช่วยเหลือในการจัดทำรายงาน

คณะผู้จัดทำใคร่ขอขอบพระคุณผู้ที่มีส่วนเกี่ยวข้องทุกท่านที่มีส่วนร่วมในการให้ข้อมูลและเป็นที่ยกย่องในการทำรายงานฉบับนี้จนเสร็จสมบูรณ์ ตลอดจนให้การดูแลและให้ความเข้าใจเกี่ยวกับชีวิตของการทำงานจริง ซึ่งคณะผู้จัดทำ ขอขอบพระคุณเป็นอย่างสูงไว้ ณ ที่นี้ด้วย

คณะผู้จัดทำ

8 สิงหาคม 2551

มหาวิทยาลัยเทคโนโลยีสุรนารี

## บทคัดย่อ

บริษัท เคลเวอร์ ชลบุรี จำกัด เป็นบริษัทที่ทำเกี่ยวกับประดักยนต์ จำหน่ายสินค้าหลากหลายชนิดที่เกี่ยวกับการตกแต่งรถ และมีบริการต่าง ๆ เช่น การ์แตร , ขับ-เคลือบสีและพ่นกันสนิมรถยนต์ , ติดฟิล์มรถยนต์ , เป็นศูนย์ติดตั้งระบบแก๊ส NGV และ LPG ซึ่งเป็นบริษัทเกี่ยวกับประดักยนต์ที่ครบวงจรแห่งหนึ่งในจังหวัดชลบุรี จากการที่ได้เข้าไปปฏิบัติงานในโครงการสหกิจศึกษาในบริษัท เคลเวอร์ ชลบุรี จำกัด ได้รับมอบหมายให้ไปปฏิบัติหน้าที่ในตำแหน่ง IT Support Systems ซึ่งได้จัดทำเว็บไซต์ให้แก่บริษัท ซึ่งเนื้อหาในเว็บไซต์นั้นจะเป็นลักษณะเกี่ยวกับการอธิบายรายละเอียดและโชว์สินค้าที่บริษัทจำหน่ายให้สำหรับผู้สนใจในสินค้าได้เข้ามาชมตัวอย่างสินค้านั้น ๆ ก่อน และได้ทำการประเมินโปรแกรมระบบของบริษัท ซึ่งบริษัทได้นำโปรแกรมบัญชีสำเร็จรูป (Express) เข้ามาใช้ในระบบการทำงานของบริษัท นอกจากนี้ยังได้มีส่วนร่วมในการต้อนรับลูกค้า ช่วยในการจำหน่ายสินค้า และจัดทำป้ายโฆษณาเกี่ยวกับสินค้าภายในบริษัท เป็นต้น



## สารบัญ

	หน้า
จดหมายนำส่ง	ก
กิตติกรรมประกาศ	ข
บทคัดย่อ	ค
สารบัญ	ง
บทที่ 1 บทนำ	1
1. วัตถุประสงค์	1
2. รายละเอียดเกี่ยวกับบริษัท เคลเวอร์ ชลบุรี จำกัด	1
3. แผนที่ของบริษัท เคลเวอร์ ชลบุรี จำกัด	2
บทที่ 2 รายละเอียดเกี่ยวกับงานที่ปฏิบัติ	3
1. การจัดทำเว็บไซต์	3
2. การประเมินการใช้งานของโปรแกรมบัญชีสำเร็จรูป (Express)	35
- ผังการทำงานของระบบ	36
- การทำงานของระบบต่าง ๆ	37
- รายงานที่สามารถออกได้	48
- ข้อเสียของ โปรแกรม	50
บทที่ 3 สรุปผลการปฏิบัติงาน	51
บทที่ 4 ปัญหาและข้อเสนอแนะ	52
บรรณานุกรม	53

## บทที่ 1

### บทนำ

#### 1. วัตถุประสงค์

- เพื่อศึกษาการทำงานภายในบริษัท เคลเวอร์ ชลบุรี จำกัด
- เพื่อเข้าใจเกี่ยวกับปัญหาต่าง ๆ ที่เกิดขึ้นภายในบริษัท
- เพื่อศึกษาและเรียนรู้ชีวิตการปฏิบัติงานที่เกิดขึ้นจริง
- เพื่อเรียนรู้การปรับตัวและการปฏิบัติงานร่วมกับผู้อื่น
- เพื่อเพิ่มพูนประสบการณ์จากการปฏิบัติงานจริง
- เพื่อนำทฤษฎีที่ศึกษามาใช้ในการปฏิบัติงานจริง

#### 2. รายละเอียดเกี่ยวกับบริษัท



บริษัท เคลเวอร์ ชลบุรี จำกัด (KC-AUTOSHOP)

ที่อยู่ 39/6 ต.ห้วยกะปิ อ.เมือง จ.ชลบุรี 20000

โทรศัพท์ 038-384343 , 038-381699

โทรสาร 038-382139

ประเภทกิจการ ประดับยนต์

ประเภทบริการ - คาร์แคร์

- ซัดเคลือบสีรถยนต์
- ฟันกันสนิมรถยนต์
- บริการติดฟิล์มกรองแสงรถยนต์
- ติดตั้งระบบแก๊ส NGV และ LPG

ประเภทสินค้า - ของประดับยนต์ตกแต่งรถ

- ผลิตภัณฑ์ Meguiar's
- หลัังคา
- ฝาปิดกระเบาะ
- ทัศนญาณกันขโมย
- ฟิล์มกรองแสง
- แบตเตอรี่รถยนต์
- น้ำมันเครื่อง
- ช่วงล่าง
- เครื่องเสียงติดรถยนต์
- ACCESSORIER ของแต่งรถยนต์

แผนที่บริษัท





## บทที่ 2

### รายละเอียดการปฏิบัติงาน

#### 1. การจัดทำเว็บไซต์

เว็บไซต์นี้จัดทำขึ้นเพื่อ โฆษณาและเสนอรายละเอียดเกี่ยวกับบริการและสินค้าภายในบริษัท ซึ่งภายในเว็บไซต์จะมีเนื้อหาเกี่ยวกับบริการและสินค้าที่บริษัทจัดจำหน่าย เช่น ของประดับยนต์ตกแต่งรถ , ผลิตภัณฑ์ Meguiar's , หลังกา/ฝาปิดกระบะ , เครื่องเสียงติดรถยนต์ , ฟิล์มกรองแสงรถยนต์ , สัญญาณกันขโมย , แบตเตอรี่รถยนต์ , น้ำมันเครื่อง , ACCESSORIER ของแต่งรถยนต์ , ของเพิ่มสมรรถนะรถยนต์ และมีบริการคาร์แคร์ขัดเคลือบสี , ฟันกันสนิมรถยนต์ , บริการติดตั้งแก๊ส NGV และ LPG เป็นต้น โดยเว็บไซต์นี้จัดทำขึ้นด้วยโปรแกรม Web Page Maker และชื่อของ website คือ [www.kcautoshop.com](http://www.kcautoshop.com)



หน้านี้เป็นหน้าแรก คือหน้า HOME เมื่อใส่ URL ก็จะปรากฏหน้านี้ ซึ่งเป็นหน้าที่จะเข้าสู่เนื้อหาภายในเว็บไซต์

HOME ABOUT US PROMOTION MAP/CONTACT ACTIVITY

ABOUT US

CANOPY & LID  
CAR AUDIO  
CAR SECURITY  
FILM CENTER  
4 X 4 ACCESSORIES  
MAINTENANCE  
PERFORMANCE  
GAS (NGV / LPG)  
CAR CARE  
CAR RUST  
MEGUIARS

บริษัท เคนเวอร์ ออโต้ จำกัด

จำหน่ายสินค้าเกี่ยวกับประเภทยนต์ อุปกรณ์แต่งรถ อาทิเช่น ฟิล์ม หลังคา ไฟหน้า ไฟท้าย กันขโมย  
เซ็นเซอร์ถอย เครื่องเสียง ทีวีรถยนต์ และอุปกรณ์ประเภทยนต์อื่นอีกมากมาย พร้อมทั้งการรับประกันและ  
บริการหลังการขายจากผู้เชี่ยวชาญ นอกจากนี้ยังมีบริการคาร์แคร์ด้วยผลิตภัณฑ์ที่มีคุณภาพที่จะช่วย  
รักษาผลสวยของคุณสำหรับคนรักรถอีกด้วย

ติดต่อ โทร 08-1-221-221 โทรสาร 08-1-221-221

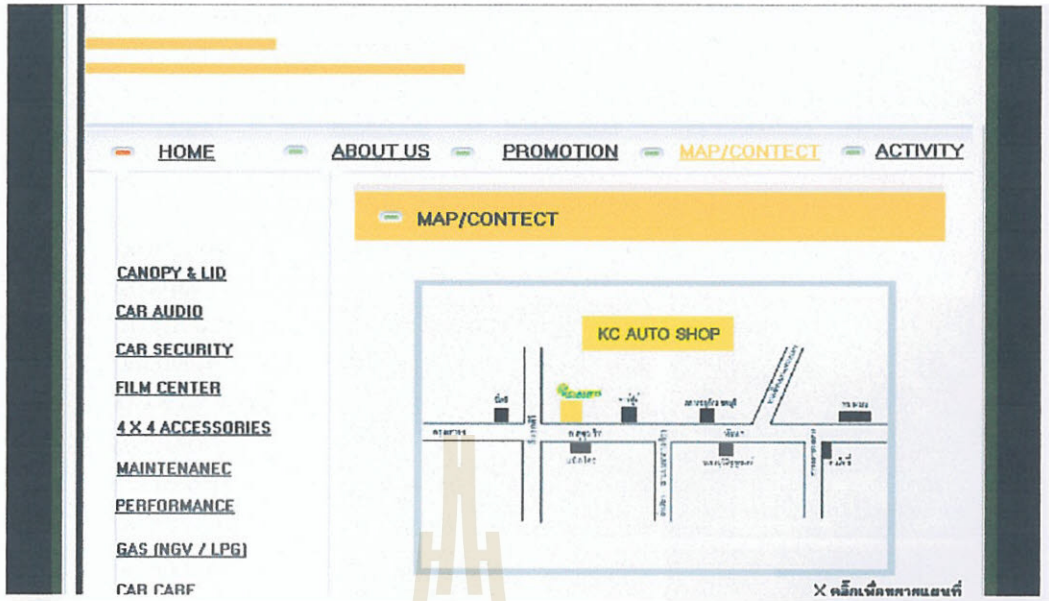
เมื่อคลิกจากหน้า HOME ก็จะเข้ามาเป็นหน้านี้ ในส่วนของแถบด้านบนจะมีหัวข้อต่าง ๆ ให้คลิก  
ลิงค์ไปในแต่ละหน้า ซึ่งเป็นเนื้อหาเกี่ยวกับบริษัทและกิจกรรมต่าง ๆ ที่บริษัทได้จัดแสดงขึ้น ส่วนแถบ  
ด้านซ้ายจะมีเนื้อหาเกี่ยวกับการบริการและสินค้าของทางบริษัท

หน้า ABOUT US บอกรายละเอียดต่าง ๆ เกี่ยวกับบริษัทว่าบริษัทนั้นเป็นบริษัทเกี่ยวกับอะไร  
จำหน่ายสินค้าประเภทไหน เพื่อแนะนำให้กับผู้ที่เข้ามาชมเว็บไซต์ได้รู้จักกับบริษัทในเบื้องต้น และมีรูป  
บริเวณบริษัทให้ให้เห็นเป็นตัวอย่าง



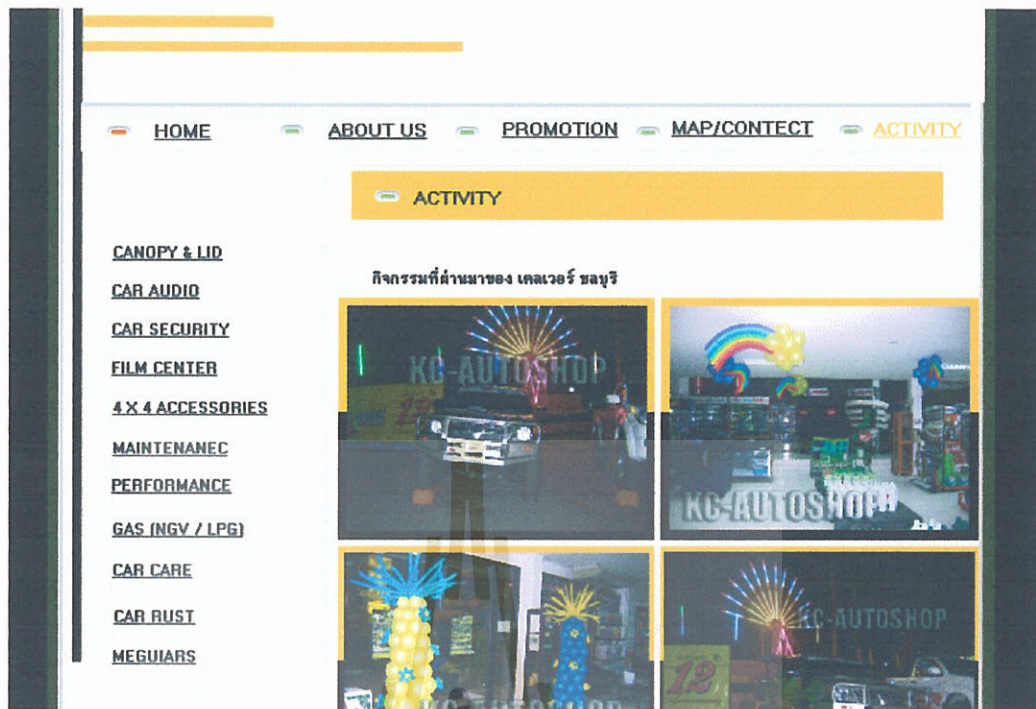
หน้า PROMOTION บอกเกี่ยวกับโปรโมชั่นของบริษัทว่าช่วงนี้มีโปรโมชั่นอะไรบ้าง แต่ตอนนี้ทางบริษัทยังไม่มีโปรโมชั่น

มหาวิทยาลัยเทคโนโลยีสุรนารี



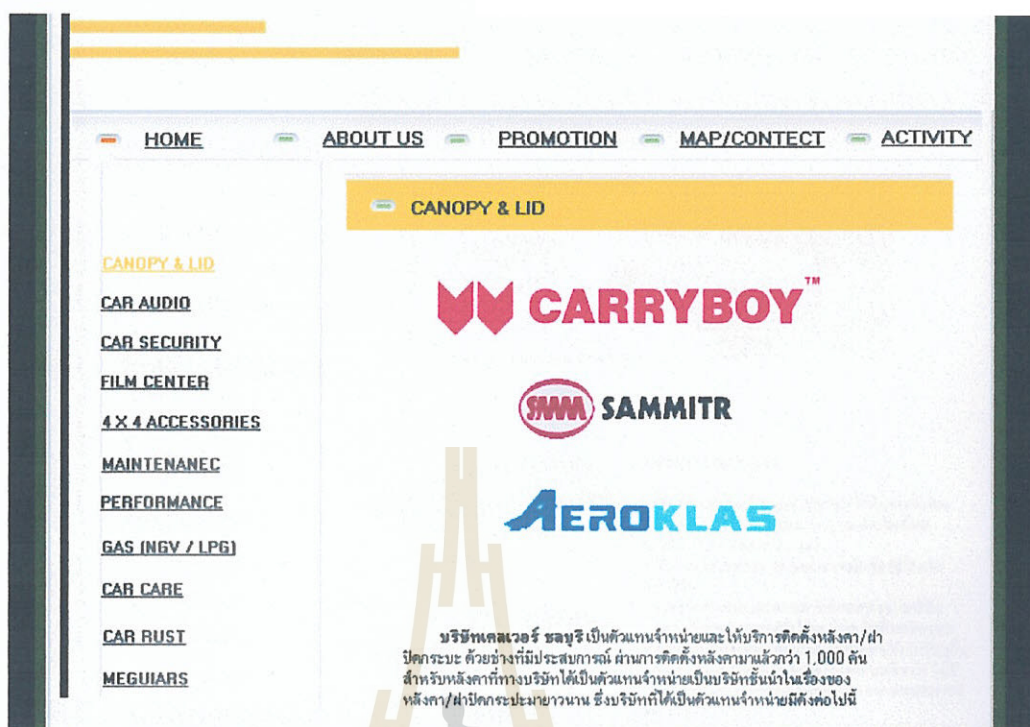
หน้า MAP/CONTACT เป็นหน้าแผนที่ของบริษัทฯ ตั้งอยู่ตรงไหน สามารถคลิกดูภาพขยายใหญ่ได้

มหาวิทยาลัยเทคโนโลยีสุรนารี



หน้า ACTIVITY เป็นหน้าที่บอกถึงกิจกรรมการจัดงานต่าง ๆ ของทางบริษัทที่ได้จัดขึ้น เช่น งานมอเตอร์โชว์ งานหน้าร้าน เป็นต้น

มหาวิทยาลัยเทคโนโลยีสุรนารี



หน้า CANOPY&LID เป็นหน้าที่บอกรายละเอียดเกี่ยวกับหลังคาและฝาปิดกระบะ ซึ่งทางบริษัทได้เป็นตัวแทนจำหน่าย 3 ยี่ห้อ คือ CARRYBOY SAMMITR AEROKLAS โดยสามารถคลิกไปตามแต่ละยี่ห้อได้และจะลิงค์ไปในหน้ารายละเอียดต่าง ๆ ของยี่ห้อนั้น ๆ

มหาวิทยาลัยเทคโนโลยีสุรนารี

HOME ABOUT US PROMOTION MAP/CONTACT ACTIVITY

CANOPY & LID > หลังคาไฟเบอร์กลาส

**CARRYBOY™**  
 หลังคาไฟเบอร์กลาส  
 Sport Lid  
 Slide Bar  
 General Product

**SAMMITR**  
 S-PLUS  
 SUV-PLUS

**AEROKLAS**  
 หลังคา  
 บันไดกระบะ  
 ฝาครอบกระบะ  
 ฝาครอบประตู

หลังคาไฟเบอร์กลาส

ซีรี่ส์ 5

ซีรี่ส์ 8

หลังคาไฟเบอร์กลาส

- ผลิตจากโรงงานที่ใหญ่และทันสมัย ได้รับการรับรองมาตรฐาน ISO 9001 และมาตรฐานผลิตภัณฑ์จากสถาบัน TÜV ประเทศเยอรมนี
- ใช้งานสะดวกสบาย และยังสามารถปกป้องชีวิตและทรัพย์สิน
- สวยงาม ทันสมัย ออกแบบสำหรับรถทุกรุ่น ทุกยี่ห้อ
- ไฟเบอร์กลาสมีคุณสมบัติ โดนไฟ โดนกรด และน้ำหนักรวม อีกทั้งสามารถรับแรงกระแทกได้ดีกว่าวัสดุอื่น
- หลังคาไฟเบอร์กลาส แครี่บอย มีจำหน่ายแล้วกว่า 100 ประเทศทั่วโลก ขายดีที่สุดในเมืองไทย และส่งออกมากที่สุดในโลก

หน้า หลังคาไฟเบอร์กลาส เป็นหน้าย่อยของหน้า CANOPY&LID ซึ่งบอกรายละเอียดเกี่ยวกับตัวหลังคาไฟเบอร์กลาสของยี่ห้อ CARRYBOY

มหาวิทยาลัยเทคโนโลยีสุรนารี

HOME ABOUT US PROMOTION MAP/CONTACT ACTIVITY

CANOPY & LID > Sport Lid

**CARRYBOY™**  
หลังคาไฟเบอร์กลาส  
Sport Lid  
Slide Bar  
General Product

**SAMMITR**  
S-PLUS  
SUV-PLUS

**AEROKLAS**  
หลังคา  
ชั้นกระบะ  
ผ้าคลุมกระบะ  
ฝากระบะกระบะ  
กล่องแอมบิโอสอง

เปิดจนได้...ประหยัดจริง

....TOYOTA VIGO

ใช้งานแอมบิโอสองครั้ง ขึ้น-ลง  
ปรับได้ 3 ระดับ  
ด้วยระบบ **มอเตอร์ไฟฟ้า**  
อิเล็กทรอนิกส์เฉพาะแอมบิโอสอง ทำมัน  
ขมยงกันน้ำได้ 100%





MITZUBISHI TRITON....

หน้า Sport Lid เป็นหน้าย่อยของหน้า CANOPY&LID ซึ่งบอกรายละเอียดเกี่ยวกับตัว Sport Lid ของยี่ห้อ CARRYBOY และมีรูปตัวอย่างรถที่ติดตั้งแล้วให้ชมเป็นตัวอย่าง

มหาวิทยาลัยเทคโนโลยีสุรนารี



HOME ABOUT US PROMOTION MAP/CONTACT ACTIVITY

CANOPY & LID > Slide Bar (สไลด์บาร์)

**CARRYBOY™**  
 หลังคาใบเบอร์กลาส  
 Sport Lid  
 Slide Bar  
 General Product

**SAMMITR**  
 S-PLUS  
 SUV-PLUS

**AEROKLAS**  
 หลังคา  
 เบาะประตู  
 ฝากระบะ  
 ฝาครอบกระบะ  
 กล่องเบาะประตู

นวัตกรรมล่าสุดของโลกปิกอัพ  
**ฉีกทุกข้อจำกัดที่เคย**

**SLIDE BAR**

ชื่อ 1 โหล่ง 4  
 ผลิตภัณฑ์จากโพลีคาร์บอเนตพิเศษให้ความ  
 แข็งแรงทนทานปรับเปลี่ยนการใช้งานได้  
 ถึง 4 รูปแบบ เพื่อให้เหมาะสมและตอบสนอง  
 ความต้องการได้ทุกสถานการณ์สไลด์ เข้า-ออก  
 อัตโนมัติ ควบคุมด้วยรีโมทคอนโทรลและสามารถ  
 ขึ้นทางด่วนได้

**1. เป็นโรลบาร์ ที่สุด..** ของนวัตกรรมใหม่ของโลก โรลบาร์สไลด์  
 สปอร์ตดีที่ให้ความเท่าเทียมเหมือนใครและป้องกันการยุบตัวด้านบนของห้อง  
 โดยสาร เพื่อความปลอดภัยของผู้โดยสาร

**2. เป็นหลังคา ที่สุด..** ของโรลบาร์ ที่สไลด์เลื่อนเป็นหลังคาได้ เพื่อ  
 ประโยชน์การใช้สอยในการบรรทุกสัมภาระ หรือเพื่อการโดยสาร สามารถ  
 ขึ้นทางด่วนได้ ควบคุมด้วยระบบรีโมทคอนโทรล



หน้า Slide Bar เป็นหน้าย่อยของหน้า CANOPY&LID ซึ่งบอกรายละเอียดเกี่ยวกับ ตัว Slide Bar  
 ของยี่ห้อ CARRYBOY

HOME ABOUT US PROMOTION MAP/CONTACT ACTIVITY

CANOPY & LID >General Products...

**CARRYBOY™**  
 หลังคาไฟเบอร์กลาส  
 Sport Lid  
 Slide Bar  
 General Product

**SAMMITR**  
 S-PLUS  
 SUV-PLUS

**AEROKLAS**  
 หลังคา  
 ชั้นปีกระบะ  
 ฝาคลุมกระบะ  
 ฝาครอบกระบะ

กล่องเอนกประสงค์  
 บรรจุสัมภาระได้ 7.5 กิโลกรัม ผลิตจากไฟเบอร์กลาส ภายในบุพรม หรือมุกนแจ็กเก็ตแน่นสนิท

CB-548  
 ใช้ค้ำฝากระบะ โปร่งเพิ่มความสะดวกสบาย ไม่ต้องใช้ก้านเหล็กค้ำฝากระบะโปรงอีกต่อไป ผลิตจากใช้ค้ำคุณภาพสูง ทนความร้อน ออกแบบเฉพาะรุ่น ไม่ต้องเจาะ ไม่ต้องเชื่อม

ตะแกรงอลูมิเนียมแอร์โคโนมาติก  
 ดีไซน์ใหม่ล่าสุด ผลิตจากอลูมิเนียมเกรด A แข็งแรง สวยงาม กันสนิม ใ้รงทน ระบายน้ำได้ดี

หน้า General Products เป็นหน้าย่อยของหน้า CANOPY&LID ซึ่งบอกรายละเอียดเกี่ยวกับ General Products บอกถึงสินค้าทั่วไป ของยี่ห้อ CARRYBOY

มหาวิทยาลัยเทคโนโลยีสุรนารี



หน้า S-PLUS เป็นหน้าย่อยของหน้า CANOPY&LID ซึ่งบอกรายละเอียดเกี่ยวกับหลังคารุ่น S-PLUS ของยี่ห้อ SAMMITR และมีรูปตัวอย่างรถที่ติดตั้งแล้วให้ชมเป็นตัวอย่าง

HOME ABOUT US PROMOTION MAP/CONTACT ACTIVITY

CANOPY & LID > SUV - PLUS

**CARRYBOY™**  
หลังคาไฟเบอร์กลาส  
Sport Lid  
Slide Bar  
General Product

**SAMMITR**  
S-PLUS  
SUV-PLUS

**AEROKLAS**  
หลังคา  
ชั้นฝากระบอก  
ฝาครอบกระบอก  
ฝาครอบกระบอก  
กล่องเอนประสงฆ์

**นวัตกรรมล่าสุดของโลกมีอีกตัว**  
**อีกทุกข้อจำกัดที่เคยมี...**

**SAMMITR** มาตราฐานยานยนต์ เพื่อชีวิตคนที่ถูกรัก

**หลังคากระบอกสามมิติ SUV-PLUS**  
เอสยูวีหลังคา คือ ค่าคอมทุกความต้องการของรถ  
อเนกประสงค์แห่งการใช้งาน เอสยูวีหลังคา ผ่านการออกแบบ  
อย่างท้อเนื่องมีการประมวลผล ด้วยเทคโนโลยีระดับ  
มาตราฐานยานยนต์จึงมีความปลอดภัยสูง อีกทั้งมีน้ำหนักเบา  
และปลอดภัย เอสยูวีหลังคา จึงเป็นตัวเลือกที่ดีที่สุด สวย  
งามในทุกๆด้านทั้งความทันสมัย และระบบการเปิด-ปิด  
ประตูท้าย นวัตกรรมใหม่ล่าสุด ทั้งระบบเลือก 2 ชั้น ใช้  
ประตูท้ายซ่อนภายใน และปิดคลุมขอบกระบอกกลมสนิทกับ  
ตัวรถอย่างสวยงาม

**คุณสมบัติที่โดดเด่น**

**HIDDEN STAY** ใช้ติดตั้งซ่อน ภายในโครงสร้างของหลังคาในลักษณะแนวนอน มีความยืดหยุ่นรับ  
แรงกระแทกได้เป็นอย่างดี

**HIDDEN CLAMP** ติดตั้งหลังคากระบอก ด้วยตัวยึดแบบ HIDDEN CLAMP ไม่ต้องเจาะกระบอกไปก็  
ให้ความปลอดภัยต่อตัวถังรถ เก็บซ่อนอย่างสวยงาม

**ยางพิมพ์ขอบแบบใหม่** ยึดต่อระหว่างหลังคากระบอกกับตัวรถยนต์ ติดตั้งง่าย หมดปัญหา น้ำรั่วซึม



หน้า SUV-PLUS เป็นหน้าย่อยของหน้า CANOPY&LID ซึ่งบอกรายละเอียดเกี่ยวกับหลังคารุ่น SUV-PLUS ของยี่ห้อ SAMMITR และมีรูปตัวอย่างรถที่ติดตั้งแล้วให้ชมเป็นตัวอย่าง

HOME ABOUT US PROMOTION MAP/CONTACT ACTIVITY

CANOPY & LID > AEROKLAS ABS CANOPY

**CARRYBOY™**  
 หลังคาใบเออร์กลาส  
 Sport Lid  
 Slide Bar  
 General Product

**SAMMITR**  
 S-PLUS  
 SUV-PLUS

**AEROKLAS**  
 หลังคา  
 ขีปนาระเบ  
 ฝากระบะกระบะ  
 ฝาครอบกระบะ  
 กล้องมองประสงค์

AEROKLAS ABS CANOPY หลังคากระบะกระบะเออร์กลาส เอบีเอส

- รายละเอียดของสินค้าที่เสริมหลังคา ABS ถึง 2 ชั้น
- ABS วัสดุวิศวกรรมคุณภาพสูง
- น้ำหนักเบา ทนทาน ไร้สนิม

หน้าหลังคา เป็นหน้าย่อยของหน้า CANOPY&LID ซึ่งบอกรายละเอียดเกี่ยวกับหลังคาของยี่ห้อ

AEROKLAS

มหาวิทยาลัยเทคโนโลยีสุรนารี

HOME ABOUT US PROMOTION MAP/CONTACT ACTIVITY

CANOPY & LID > **พื้ญกระบะ Aeroklas**

**CARRYBOY™**  
 พื้ญกาโชนอร์กลาส  
 Spot Lid  
 Slide Bar  
 General Product

**SAMMITR**  
 S-PLUS  
 SUV-PLUS

**AEROKLAS**  
 พื้ญกา  
**พื้ญกระบะ**  
 พื้ญคอบกระบะ  
 พื้ญรอบกระบะ  
 กอ์ออบนกระบะสง์



**AEROKLAS LINER พื้ญกระบะ แอร์โรคลาส**

- ผลิตจากวัสดุ HDPE สามารถรองรับน้ำหนักบรรทุกได้ถึง 4,000 ปอนด์ต่อตารางนิ้ว
- เคลือบสารป้องกันรังสี UV ถึง 2 ชั้น ลงในเนื้อวัสดุและเคลือบผิวชั้นนอก ยืดอายุการใช้งาน

หน้าพื้ญกระบะ เป็นหน้าย่อยของหน้า CANOPY&LID ซึ่งบอกรายละเอียดเกี่ยวกับพื้ญกระบะของยี่ห้อ AEROKLAS

มหาวิทยาลัยเทคโนโลยีสุรนารี

HOME ABOUT US PROMOTION MAP/CONTACT ACTIVITY

CANOPY & LID > ผ้าคลุมกระบะ Aeroklas

**CARRYBOY™**  
 หลังคาไฟเบอร์กลาส  
 Sport Lid  
 Slide Bar  
 General Product

**SAMA SAMMITR**  
 S-PLUS  
 SUV-PLUS

**AEROKLAS**  
 หลังคา  
 พื้นกระบะ  
 ผ้าคลุมกระบะ  
 ฝากรอบกระบะ  
 กล่องเก็บประสงค์



AEROKLAS SOFT COVER SNAP CLIP ผ้าใบคลุมกระบะ  
 อเนกประสงค์ สแน็ปคลิป์

- ไม่ต้องเจาะตัวถัง ติดตั้งง่าย ม้วนเก็บได้
- เสริมความหนักได้ผ้าใบ ทำให้ผ้าใบตึงตลอดเวลา

หน้าผ้าคลุมกระบะ เป็นหน้าย่อยของหน้า CANOPY&LID ซึ่งบอกรายละเอียดเกี่ยวกับผ้าคลุม  
 กระบะของยี่ห้อ AEROKLAS

มหาวิทยาลัยเทคโนโลยีสุรนารี

HOME ABOUT US PROMOTION MAP/CONTACT ACTIVITY

CANOPY & LID > ฝาครอบกระบะ Aeroklas

**CARRYBOY™**  
 หลังคาไฟเบอร์กลาส  
 Sport Lid  
 Slide Bar  
 General Product

**SAMMITR**  
 S-PLUS  
 SUV-PLUS

**AEROKLAS**  
 หลังคา  
 ฝั่บกระบะ  
 ฝั่กกระบะ  
 ฝั่ครอบกระบะ  
 กอ่องเอนกระบะ



**AEROKLAS LID LCP** ฝาครอบกระบะอเนกประสงค์

- โครงสร้างระบบรับน้ำหนักสูงสุดไฟเบอร์กลาสรับน้ำหนักได้ถึง 400 กิโลกรัม
- Design สวยงามพร้อม roll bar ในตัว
- ระบบ Center lock ง่ายต่อการใช้งานและปลอดภัย
- เปิดได้ 45 องศา กอดประกอบใน 3 นาที

หน้าฝาครอบกระบะ เป็นหน้าย่อยของหน้า CANOPY&LID ซึ่งบอกรายละเอียดเกี่ยวกับฝาครอบกระบะของยี่ห้อ AEROKLAS

มหาวิทยาลัยเทคโนโลยีสุรนารี



HOME ABOUT US PROMOTION MAP/CONTACT ACTIVITY

CANOPY & LID > กล่องอเนกประสงค์ Aeroklas

**CARRYBOY™**  
 พลังพาใบเบรค  
 Sport Lid  
 Slide Bar  
 General Product

**SAMMITR**  
 S-PLUS  
 SUV-PLUS

**AEROKLAS**  
 พลังพา  
 พับประกอบ  
 ผ่าทอประกอบ  
 ผ่าทอประกอบ  
 กล่องอเนกประสงค์



**AEROKLAS U-BOX** กล่องอเนกประสงค์

- ผลิตจากวัสดุ MDPE
- พื้นที่ใช้สอยกว่า 200 ลิตร พร้อมภาควางของด้านบนถอดเข้าออกได้
- ผ่ากล่องเปิดปิดง่ายด้วยระบบ Pop-up pin กว้างถึง 90 องศา โดยไม่ชนหัวเก๋งและไม่ต้องมีที่ค้ำฝา
- ระบบกัญแจล๊อคไร้ภัย ฝาปิดสนิทกันน้ำ เข้าได้
- ติดตั้งง่ายโดยไม่ต้องเจาะกระเบรค

หน้ากล่องอเนกประสงค์ เป็นหน้าย่อยของหน้า CANOPY&LID ซึ่งบอกรายละเอียดเกี่ยวกับกล่องอเนกประสงค์ของยี่ห้อ AEROKLAS

มหาวิทยาลัยเทคโนโลยีสุรนารี



หน้า CAR AUDIO เป็นหน้าเกี่ยวกับเครื่องเสียงติดรถยนต์ บอกรายละเอียดและยี่ห้อต่าง ๆ ของเครื่องเสียงที่ทางบริษัทมีจำหน่าย และมีรูปให้ชมเป็นตัวอย่าง

มหาวิทยาลัยเทคโนโลยีสุรนารี



หน้า CAR SECURITY เป็นหน้าที่แสดงสินค้าเกี่ยวกับการรักษาความปลอดภัยของรถยนต์ เช่น สัญญาณกันขโมย และ เซนเซอร์

มหาวิทยาลัยเทคโนโลยีสุรนารี



หน้า FILM CENTER เป็นหน้าที่บอกรายละเอียดเกี่ยวกับฟิล์มกรองแสงติดรถยนต์ ซึ่งทางบริษัทมีจำหน่าย 2 ยี่ห้อ คือ 3M และ HI-KOOL และสามารถคลิกที่ตัวยี่ห้อเพื่อลิงค์ไปหน้ารายละเอียดของฟิล์มยี่ห้อนั้น ๆ

มหาวิทยาลัยเทคโนโลยีสุรนารี

HOME ABOUT US PROMOTION MAP/CONTACT ACTIVITY

FILM CENTER

**3M**

**The clear choice series** >> ดูสมบัติ/ตัวอย่างฟิล์ม

- ไม่มีสารโลหะที่จะไปรบกวนคลื่นสัญญาณวิทยุ และอุปกรณ์รับสัญญาณนำทาง (Navigator) ซึ่งอาจเป็นอุปกรณ์ติดตั้งมาตรฐานของรถยนต์ในอนาคค
- กันความร้อนได้เป็นอย่างดี โดยเฉพาะช่วงทรากร้อน
- สามารถลดรังสีอัลตราไวโอเล็ตได้ถึง 99.9% หรือเทียบเท่า SPF 1700 ซึ่งช่วยป้องกันไม่ให้สีของเฟอร์นิเจอร์ในรถซีดจาง หม่นหมอง ไม่สทไส
- ป้องกันการแตกกระจายของกระจก ทำให้ปลอดภัยต่อชีวิตและทรัพย์สิน
- ด้วยคุณสมบัติพิเศษของกาวซึ่งเป็นเทคโนโลยีเฉพาะของ 3เอ็ม ฟิล์มคือบนฟิล์มนี้ จะไม่ทำให้ทัศนวิสัยที่มองผ่านกระจกเกิดการบิดเบือนจากความเป็นจริง และยังช่วยยึดอายุฟิล์มให้ยาวนาน

**Privacy Series** >> ดูสมบัติ/ตัวอย่างฟิล์ม

- ฟิล์มสีเข้มมีความเงาพื้นผิว
- สมนิกเกิล บนเนื้อฟิล์ม (วัสดุชั้นซึ่งมีต้นทุนสูง) ทำให้สะท้อนความร้อนได้ดีมาก
- สามารถลดรังสีอัลตราไวโอเล็ตได้ถึง 99% ซึ่งช่วยป้องกันไม่ให้สีของเฟอร์นิเจอร์ในรถซีดจาง หม่นหมอง ไม่สทไส
- ป้องกันการแตกกระจายของกระจก ทำให้ปลอดภัยต่อชีวิตและทรัพย์สิน

ด้วยคุณสมบัติพิเศษของกาวซึ่งเป็นเทคโนโลยีเฉพาะของ 3เอ็ม ฟิล์มคือบนฟิล์มนี้ จะไม่ทำให้ทัศนวิสัยที่มองผ่านกระจกเกิดการบิดเบือนจากความเป็นจริง และยังช่วยยึดอายุฟิล์มให้ยาวนาน

หน้า FILM CENTER ยี่ห้อ 3M เป็นหน้าที่บอกถึงรายละเอียดต่าง ๆ ของฟิล์มยี่ห้อ 3M

มหาวิทยาลัยเทคโนโลยีสุรนารี

HOME ABOUT US PROMOTION MAP/CONTACT ACTIVITY

**FILM CENTER**

**Hi-Kool**

ฟิล์มกรองแสง Hi-Kool เป็นฟิล์มนำเข้าจากประเทศสหรัฐอเมริกา ซึ่งเป็นฟิล์มแห่งอนาคต เรียกว่า "สเปียร์โคทฟิล์ม" (Sputter-Coated Metallized films) ซึ่งพัฒนาขึ้นโดยนำเอาโลหะชนิดต่างๆ มาเคลือบเป็นเนื้อเดียวกับฟิล์มทำให้ฟิล์ม มีความคงทน และกันความร้อนได้อย่างดีเยี่ยม โดยนักวิทยาศาสตร์ ได้ใช้พลังปรมาณูยิงไปยังโลหะ ที่มีคุณสมบัติกันความร้อนสูง ภายใต้สภาพสุญญากาศ ทำให้โลหะเกิดการแตกสภาพเป็นอะตอม ซึ่งเป็นอนุภาคเล็กที่สุด แล้วแยกตัว ลอยไปจับบนแผ่นใส Polyester ที่ละเอียดคม ทำให้เกิด แผ่นฟิล์มโลหะบางๆ เคลือบอยู่บน ผิวของแผ่น Polyester กลายเป็นฟิล์มกรองแสง Hi-Kool ซึ่งนอกจากกันความร้อนได้ดีเยี่ยมแล้ว ยังสามารถ ลดอันตราย จากสารพิษระเบิดสีม่วง และฝุ่นบน ใยผ้า

**ประโยชน์และคุณสมบัติของ ฟิ์มกรองแสง Hi-Kool**

- ลดความร้อนได้สูงถึง 88%
- ป้องกันรังสีอัลตราไวโอเล็ต UV ได้ถึง 99%
- ลดแสงจ้าทำให้บรรยากาศภายในรถ หรือบ้าน-อาคาร สบายและน่าอยู่
- ช่วยยืดเศษกระจกไม่ให้แตกกระจาย
- ช่วยประหยัดเงิน และพลังงาน ทำให้เครื่องปรับอากาศไม่ต้องทำงานหนักเกินควร
- ทำให้รถของท่านดูสวยงามและภูมิฐาน พร้อมทั้งให้ความเป็นส่วนตัว ให้ความปลอดภัย แก่ท่าน และทรัพย์สิน

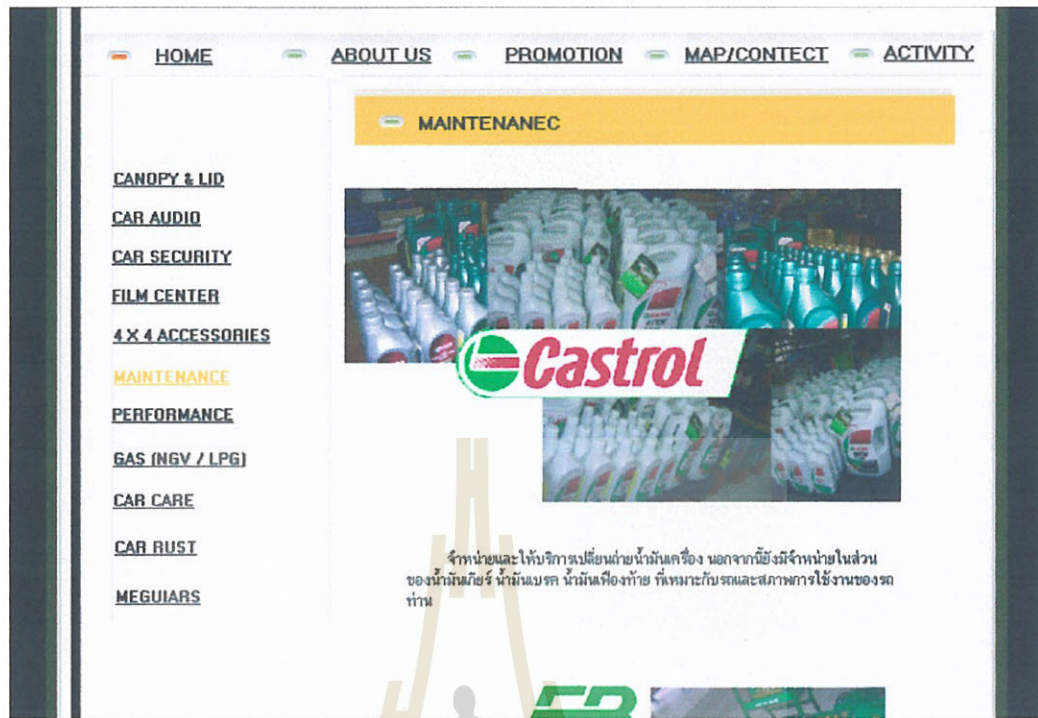
หน้า FILM CENTER ยี่ห้อ HI-KOOL เป็นหน้าที่บอกถึงรายละเอียดต่าง ๆ ของฟิล์มยี่ห้อ

HI-KOOL

มหาวิทยาลัยเทคโนโลยีสุรนารี



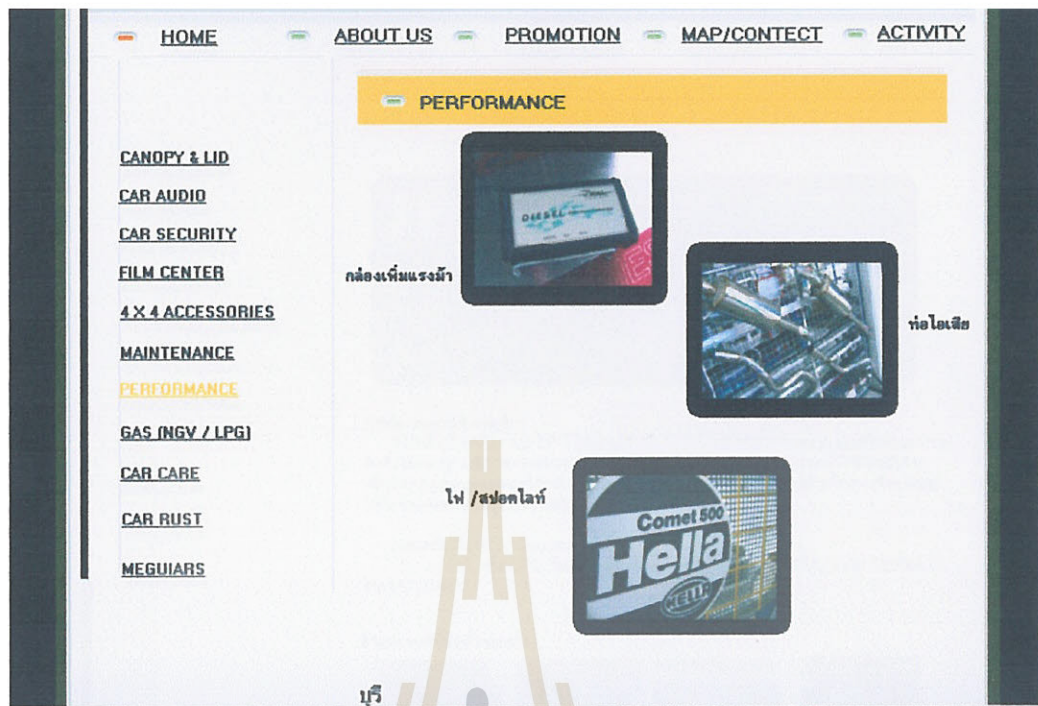
หน้า 4X4 ACCESSORIER เป็นหน้าที่แสดงสินค้าเกี่ยวกับ ACCESSORIER ของรถยนต์ เช่น WINCH , แม่แรง , SUSPENTION , สั่นคกัก , กันชนหน้า/หลัง ซึ่งสามารถคลิกไปที่ตัวสินค้านั้น ๆ เพื่อลิงค์ไปยังหน้ารายละเอียดต่าง ๆ ของสินค้าตัวนั้น ๆ



หน้า MAINTENANCE เป็นหน้าที่แสดงสินค้าเกี่ยวกับการบำรุงรักษา เช่น น้ำมันเครื่อง , แบตเตอรี่ และผ้าดิสเบรค

มหาวิทยาลัยเทคโนโลยีสุรนารี





หน้า PERFORMANCE เป็นหน้าที่แสดงสินค้าเกี่ยวกับการเสริมสมรรถนะของรถยนต์ เช่น กล่องเพิ่มแรงม้า , ท่อไอเสีย , ไฟ/สปอตไลท์ ซึ่งสามารถคลิกไปที่ตัวสินค้านั้น ๆ เพื่อลิงค์ไปยังหน้ารายละเอียดต่าง ๆ ของสินค้าตัวนั้น ๆ

มหาวิทยาลัยเทคโนโลยีสุรนารี

HOME ABOUT US PROMOTION MAP/CONTACT ACTIVITY

GAS

CANOPY & LID  
CAR AUDIO  
CAR SECURITY  
FILM CENTER  
4 X 4 ACCESSORIES  
MAINTENANCE  
PERFORMANCE  
GAS (NGV / LPG)  
CAR CARE  
CAR RUST  
MEGUIARS

**บริษัท เคเลเวอร์ อลูมิเนียม**  
รับติดตั้งแก๊ส NGV และ LPG ในระบบหัวฉีด ติดตั้งโดยช่างที่ผ่านการอบรม และมีใบรับรอง การติดตั้งได้มาตรฐาน มีการตรวจสอบคุณภาพจากวิศวกรเพื่อให้ได้มาตรฐานที่ถูกต้องมั่นใจให้กังวลกับการเสียน้ำมันแบบต่าง ๆ นอกจากนี้ได้ประยุกต์แนวทางการดำเนินงานด้วยความสวยงามด้วยโดยการทำความสะอาดให้กับตัวถังอีกด้วยโดยอุปกรณ์การติดตั้งเรามีรายการดังต่อไปนี้

การติดตั้งแก๊ส NGV เป็นอุปกรณ์การติดตั้งของ BIGAS จาก ITALY  
การติดตั้งแก๊ส LPG เป็นอุปกรณ์การติดตั้งของ LOVATO จาก ITALY และ VERSUS จาก POLAND

ตัวอย่างรถที่ติดตั้งจากเรา

หน้า GAS (NGV/LPG) เป็นหน้าที่บอกรายละเอียดเกี่ยวกับการติดตั้งแก๊ส NGV/LPG และมีรูปตัวอย่างรถที่ติดตั้งจากบริษัทให้ชมเป็นตัวอย่าง

มหาวิทยาลัยเทคโนโลยีสุรนารี

HOME ABOUT US PROMOTION MAP/CONTACT ACTIVITY

CAR CARE

CANOPY & LID  
 CAR AUDIO  
 CAR SECURITY  
 FILM CENTER  
 4 X 4 ACCESSORIES  
 MAINTENANCE  
 PERFORMANCE  
 GAS (NGV / LPG)  
 CAR CARE  
 CAR RUST  
 MEGUIARS



ลำดับ	รายละเอียด
1.	ล้างรถ ถูฝุ่น
2.	ล้างห้องเครื่องยนต์
3.	ล้างทำความสะอาดและเคลือบสีด้วย คลีนเนอร์ แวกซ์ รายละเอียด
4.	ล้างทำความสะอาดและเคลือบสีด้วย คัลเลอร์ เฮ็กซ์ รายละเอียด
5.	ล้างทำความสะอาดและเคลือบสีด้วย โกลด์คลาส แวกซ์ รายละเอียด
6.	ล้างทำความสะอาดและเคลือบสีด้วย ทีเคซ์ แวกซ์ รายละเอียด

หน้า CAR CARE เป็นหน้าที่บอกรายละเอียดเกี่ยวกับบริการล้างทำความสะอาดรถยนต์ ซึ่งมีหลายโปรแกรมให้เลือกว่าต้องการทำแบบไหน และสามารถคลิกเพื่อดูรายละเอียดเกี่ยวกับตัวน้ำยาที่ใช้ในการล้างทำความสะอาดในโปรแกรมนั้น ๆ ได้

HOME ABOUT US PROMOTION MAP/CONTECT ACTIVITY

CAR CARE > Cleaner Wax

CANOPY & LID  
CAR AUDIO  
CAR SECURITY  
FILM CENTER  
4 X 4 ACCESSORIES  
MAINTENANCE  
PERFORMANCE  
GAS (NGV / LPG)  
CAR CARE  
CAR RUST  
MEGUIARS

Cleaner Wax  
คลีนเนอร์แว็กซ์ แวกซ์ขัดเคลือบสี

เป็นแว็กซ์ที่รวบรวมขั้นตอนทั้งหมดไว้ในขวดเดียว ไม่ว่าจะเป็นการขัดคราบรอย ชักเงารวมทั้งการเคลือบในเวลาเดียวกัน ให้ผลที่แตกต่างจนคุณต้องประทับใจ

\*\*สินค้ามาจก

หน้า CAR CARE (Cleaner Wax) เป็นหน้าที่ลิงค์มาจากหน้า CAR CARE ซึ่งบอกรายละเอียดเกี่ยวกับตัวน้ำยาที่ใช้ในการทำความสะดวกและขั้นตอนของโปรแกรมนั้น

มหาวิทยาลัยเทคโนโลยีสุรนารี

HOME ABOUT US PROMOTION MAP/CONTACT ACTIVITY

**CAR RUST (พ่นกันสนิม)**

**CANOPY & LID**

**CAR AUDIO**

**CAR SECURITY**

**FILM CENTER**

**4 X 4 ACCESSORIES**

**MAINTENANCE**

**PERFORMANCE**

**GAS (NGV / LPG)**

**CAR CARE**

**CAR RUST**

**MEGUIARS**

การพ่นกันสนิมจะทำให้การนำบริเวณใต้ท้องรถของท่านและพ่นในบริเวณขอบประตู ฝากระโปรง ห้อง เครื่อง และฝาท้ายเพื่อป้องกันการกัดสนิมกับรถของท่าน ในขั้นตอนของการพ่นจะทำการพ่นให้ท้องพ่นเพื่อ ป้องกันฝุ่นละอองในขั้นตอนของการพ่นกันสนิมด้วยน้ำยา และทำให้สีที่พ่นไม่กรังสีนโปโดนสีผิวของรถ

**ล้างรถ**  
เตรียมการขัดเคลือบสีและพ่นกันสนิม เริ่มตั้งแต่ช่วยล้างทำความสะอาดด้วยการฉีดด้วยน้ำแรงดันสูง ซักฝุ่นละออง เม็ดทราย คราบสกปรกต่างๆที่ติดมาด้วยรถของท่าน

**ปกป้องผิวสีด้วยน้ำยาเคลือบสี**  
เมื่อรถของท่านสะอาด ก็จะนำรถของท่านเข้าสู่ห้องพ่นกันสนิม โดยใช้เครื่องพ่นความเร็วสูงโดยเฉพาะ เพื่อให้ น้ำยาเคลือบสีที่พ่นเข้าไปในรูต่างๆของรถ และสาขาคือต่างๆ เป็นภาระแก้วปกป้องผิวสีจากฝุ่น ละออง และสาขาคือต่างๆ อีกทั้งยังทำให้ล้างรถได้ง่ายมากยิ่งขึ้น

**ล้างทำความสะอาดหลังจากพ่น**  
หลังจากการพ่นกันสนิม ก็จะล้างรถด้วยแชมพูเพื่อทำความสะอาดในส่วนของสีผิวรถที่อาจจะโดนละออง ของน้ำยาคือมาด้วยในขั้นตอนของการพ่น

**การเข้าห้อง**  
หลังขั้นตอนของการล้างทำความสะอาดจะทำการพ่นน้ำยาให้แห้งเพื่อเข้าสู่ขั้นตอนของการพ่นน้ำยา เคลือบสีผิวรถ

**ลงน้ำยาเคลือบสีผิวรถ**  
ลงน้ำยาเคลือบสีผิวรถเพื่อความเงางามของสีรถของท่านในขั้นตอนนี้จะรวมถึงการกับรายละเอียด ต่างๆก่อนการส่งมอบรถให้กับลูกค้า

**การรับประกัน**  
รับประกัน 1 ปี หรือ 100,000 กิโลเมตร หรือ 5 ปี หรือ 100,000 กิโลเมตร

หน้า CAR RUST เป็นหน้าที่บอกรายละเอียดเกี่ยวกับบริการพ่นกันสนิมรถยนต์ บอกถึงขั้นตอน การพ่นกันสนิมและการรับประกัน

มหาวิทยาลัยเทคโนโลยีสุรนารี

**CAR RUST****MEGUIARS****การเข้าห้อง**

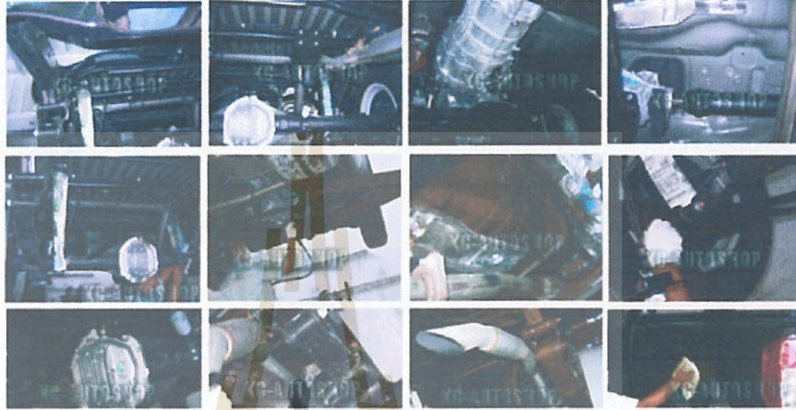
หลังขั้นตอนของการล้างทำความสะอาดจะทำกรดปาดมให้แห้งเพื่อเข้าสู่ขั้นตอนของการลงน้ำยาเคลือบสีผิวรถ

**ลงน้ำยาเคลือบสีผิวรถ**

ลงน้ำยาเคลือบสีผิวรถเพื่อคงความเงางามของสีรถของท่านในขั้นตอนนี้จะรวมถึงการกับรายละเอียดต่างๆก่อนการลงมอยรถให้กับลูกค้า

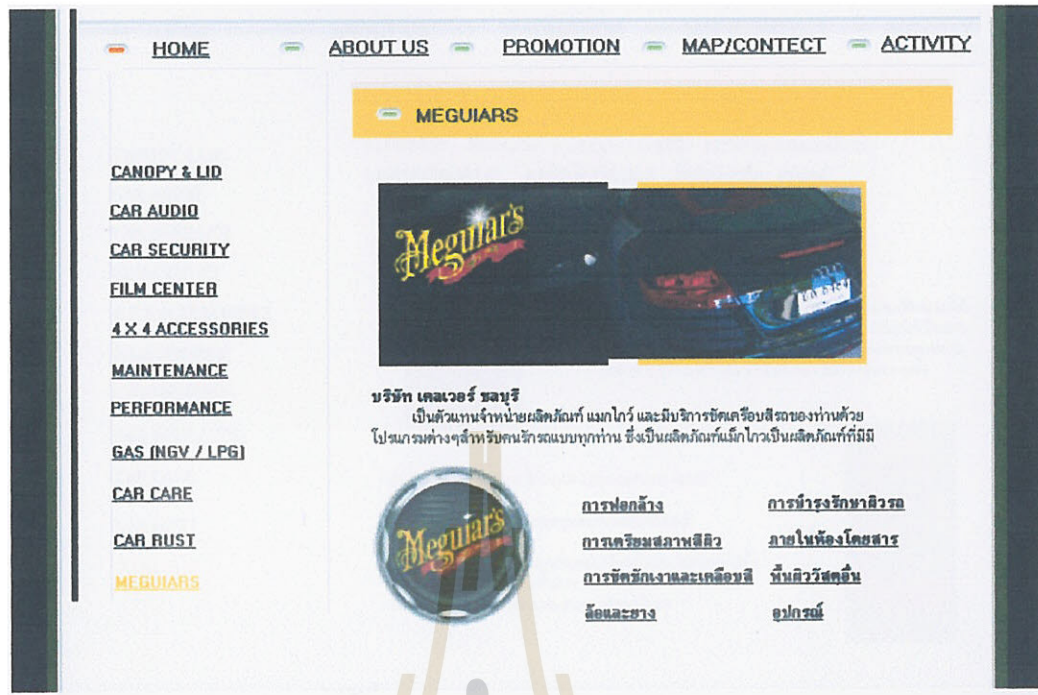
**การรับประกัน**

รถใหม่ (ใช้งานแล้วไม่เกิน 3000 กิโลเมตร) รับประกัน 5 ปี หรือ 80000 กิโลเมตร  
รถเก่า (ใช้งานแล้วไม่เกิน 30000 กิโลเมตร) รับประกัน 2 ปี หรือ 30000 กิโลเมตร

**ภาพกระบวนการการพ่นกันสนิม**

หน้า CAR RUST หน้าบริการพ่นกันสนิม แสดงรูปกระบวนการพ่นกันสนิม (พ่นใต้ท้องรถ)

มหาวิทยาลัยเทคโนโลยีสุรนารี



หน้า MEGUIARS เป็นหน้าที่บอกรายละเอียดเกี่ยวกับผลิตภัณฑ์ของ MEGUIARS ที่ใช้ในการจัด  
 เลือบสีรถยนต์

มหาวิทยาลัยเทคโนโลยีสุรนารี

HOME ABOUT US PROMOTION MAP/CONTACT ACTIVITY

MEGUIARS > การฟอกล้าง

การฟอกล้าง ล้างและล้าง การเตรียมสภาพสีผิว การขัดขี้กษาและเคลือบสี การบำรุงรักษาผิวรถ ภายในห้องโดยสาร ที่นลิ่ววีสดิ้น อุปกรณ์

CANOPY & LID  
CAR AUDIO  
CAR SECURITY  
FILM CENTER  
4 X 4 ACCESSORIES  
MAINTENANCE  
PERFORMANCE  
GAS (NGV / LPG)  
CAR CARE  
CAR RUST  
MEGUIARS

**NXT Generation Car Wash**  
แชมพูล้างรถสูตรโพลีเมอร์สังเคราะห์

>>> แชมพูล้างรถสูตรล่าสุดแทรกซึมและละลายสิ่งสกปรกที่ติดแน่นได้หมดจดโดยไม่ทำลายฟิล์มแว็กซ์ที่เคลือบไว้แล้ว มีค่าPHเป็นกลางปลอดภัยต่อสิ่งแวดล้อม เพิ่มความเงางามเป็นประกายและความมันด้วย ESP สารโพลีเมอร์สังเคราะห์และไม่ทิ้งคราบ

**Gold Class Car Wash Shampoo and Conditioner**  
โกลด์คลาส คาร์วอช แชมพูและคอนดิชันเนอร์

<<< สร้างความเงางามเป็นประกายในขณะที่คุณล้างรถ ไม่ทิ้งคราบน้ำ และช่วยให้ยึดแห้งได้ง่ายขึ้นเพราะน้ำจะไหลออกจากผิวรถเองเกือบทั้งหมดเหลือไว้แต่ความเงางามให้คุณชื่นชม

ชลบุรี

หน้า MEGUIARS (การฟอกล้าง) เป็นหน้าที่ลิงค์มาจากหน้า MEGUIARS ซึ่งหน้านี้เป็นหน้าที่บอกเกี่ยวกับรายละเอียดของตัวผลิตภัณฑ์ต่าง ๆ

มหาวิทยาลัยเทคโนโลยีสุรนารี



## 2. การประเมินโปรแกรมบัญชีสำเร็จรูป (Express)

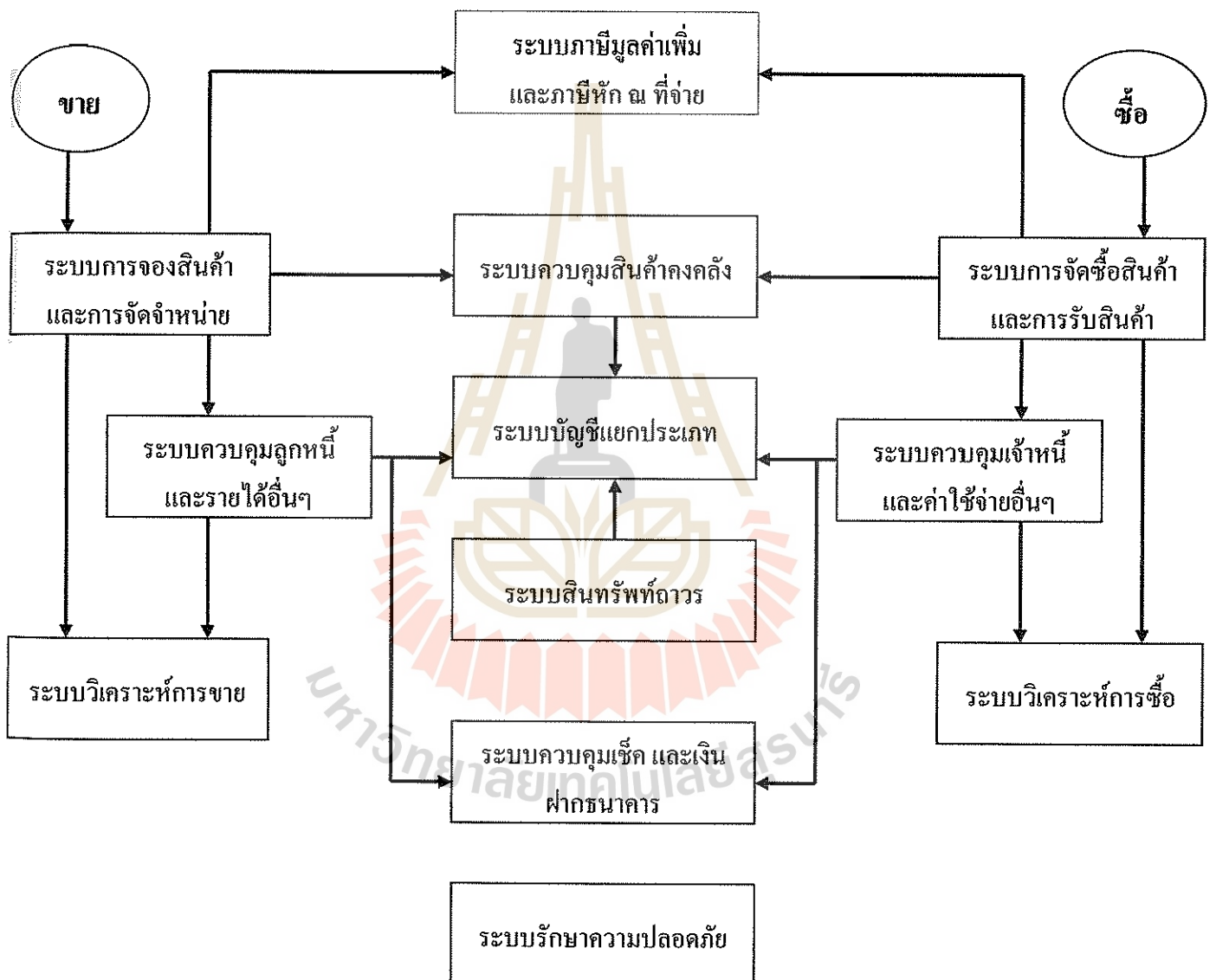
### โปรแกรมบัญชีสำเร็จรูป (Express)

Express เป็นโปรแกรมบัญชีสำเร็จรูป ซึ่งรวบรวมระบบบัญชีถึง 12 ระบบเข้าไว้ด้วยกันเป็นโปรแกรมเดียว และข้อมูลจะเชื่อมโยงถึงกันโดยอัตโนมัติ ทำให้ลดขั้นตอนในการทำงาน เพียงแค่ทำการบันทึกข้อมูลรายวันของการซื้อและการขาย ต่อจากนั้นโปรแกรมจะทำหน้าที่นำข้อมูลไปบันทึกในแต่ละระบบที่เกี่ยวข้องโดยอัตโนมัติ และสามารถพิมพ์รายงานทุกรายงานได้ทันที

โปรแกรมนี้รองรับธุรกิจตั้งแต่ขนาดเล็กจนถึงธุรกิจขนาดใหญ่ ประเภทธุรกิจที่รองรับ ได้แก่ ซื้อมา-ขายไป, บริการ, รับเหมา-ก่อสร้าง, นำเข้า, การผลิต และอื่นๆ



## ผังการทำงานของระบบ



## การทำงานของระบบต่างๆ

### ความสามารถของแต่ละระบบ

#### 1. ระบบการจัดซื้อสินค้าและการรับสินค้า

- สามารถพิมพ์และแก้ไขแบบฟอร์มต่าง ๆ เช่น ใบสั่งซื้อ และใบรับสินค้าได้
- รองรับภาษีซื้อแบบที่ขอคืนได้ไม่เต็มจำนวน โดยโปรแกรมจะเฉลี่ยภาษีซื้อที่ขอคืนได้และภาษีซื้อที่ขอคืนไม่ได้ ให้เองอัตโนมัติ
- กรณีได้รับสินค้าก่อนได้รับบิล สามารถบันทึกรับสินค้าเข้าเพื่อขาย แล้วค่อยบันทึกใบกำกับภาษีตามภายหลังเมื่อได้รับ
- สามารถบันทึกรับสินค้าซึ่งมีภาษีซื้อที่อยู่ในกลุ่มอัตราปกติ และได้รับการยกเว้นไว้ในบิลใบเดียวกันได้
- สามารถบันทึกการซื้อที่มีการจ่ายเงินมัดจำล่วงหน้าได้
- สามารถบันทึกส่วนลดแต่ละรายการสินค้า และส่วนลดจากยอดรวม ซึ่งลดเป็นเงินบาท, เปอร์เซ็นต์และเป็นเปอร์เซ็นต์หลายชั้น
- สามารถแก้ไขยอดภาษีซื้อ ให้ตรงกับใบกำกับภาษีของผู้จำหน่ายได้
- สามารถซื้อสินค้าด้วยหน่วยนับที่แตกต่างกับหน่วยนับที่เก็บในสต็อกได้
- ในใบสั่งซื้อ สามารถบันทึกขนส่งโดย สถานที่ซึ่งจะให้ส่งสินค้า และคลังที่ทำการสั่งซื้อได้
- ใบสั่งซื้อใบเดียวกัน สามารถกำหนดวันที่รับสินค้าในแต่ละรายการเป็นคนละวันได้ตามต้องการ
- สามารถบันทึกการรับสินค้า โดยอ้างถึงใบสั่งซื้อสินค้า หรือ ไม่มีใบสั่งซื้อก็ได้
- ในใบสั่งซื้อจะแสดงยอดค้างรับ ซึ่งสามารถทยอยรับสินค้าได้ไม่จำกัดจำนวนครั้ง จนกว่าจะรับสินค้าครบตามยอดสั่งซื้อ
- มีรายงานสินค้าที่ถึงจุดสั่งซื้อ แยกตามหมวดสินค้าและผู้จำหน่าย
- สามารถสั่งซื้อสินค้าตามยอดสั่งจอง(Order) ช่วยลดภาระการสต็อกสินค้า โดยดูจากรายงานสินค้าค้างส่ง
- สามารถสั่งซื้อวัตถุดิบตามยอดสั่งจองสินค้า(Order) โดยใช้สินค้าช่วยลดคำนวณหายอดวัตถุดิบที่จะต้องใช้ในการผลิต

- ในเอกสารแต่ละใบสามารถเพิ่มคำอธิบายรายการสินค้าได้
- สามารถเพิ่มสินค้า และผู้จำหน่าย ได้ในขณะที่กรายการซื้อ
- สามารถบันทึกรายการซื้อสินค้าได้สูงสุด 999 รายการต่อเอกสาร 1 ใบ

## 2. ระบบควบคุมเจ้าหนี้และค่าใช้จ่ายอื่นๆ

ข้อมูลเจ้าหนี้จะถูกส่งมาจากระบบซื้อสินค้า

- สามารถพิมพ์และแก้ไขแบบฟอร์มต่าง ๆ เช่น ใบรับวางบิล, ใบจ่ายเงิน, ใบลดหนี้/ส่งคืนสินค้า, ใบเพิ่มหนี้ และหนังสือรับรองการหักภาษี ณ ที่จ่าย ได้
- สามารถบันทึกค่าใช้จ่ายอื่นๆ นอกเหนือจากเจ้าหนี้จากการซื้อสินค้า
- สามารถจ่ายชำระหนี้ได้อย่างสะดวกทั้งการจ่ายชำระแบบเต็มบิล หรือจ่ายชำระบางส่วน
- การจ่ายชำระหนี้สามารถชำระโดย เงินสด, เช็ค, บัตรเครดิต, โอนเงิน, ครีฟ
- สามารถเรียกดูยอดบิลที่ยังค้างจ่ายของเจ้าหนี้แต่ละราย เพื่อใช้ประมาณการรายจ่าย โดยกำหนดช่วงเวลาที่ยังจะครบกำหนดได้เอง
- มีรายงานใบรับวางบิลตามวันที่นัดจ่ายเช็ค
- ในเอกสารแต่ละใบสามารถเพิ่มคำอธิบายหมายเหตุได้
- สามารถพิมพ์รายชื่อของผู้จำหน่ายลงบนสติ๊กเกอร์และจำหน่ายของจดหมาย
- สามารถปรับเปลี่ยนรหัสผู้จำหน่าย และรหัสค่าใช้จ่าย ได้ตลอดเวลา
- สามารถค้นหาข้อมูลตามรหัสผู้จำหน่าย หรือชื่อบริษัท และมี Look up ในกรณีที่จำรหัสไม่ได้
- สามารถพิมพ์หนังสือรับรองการหักภาษี ณ ที่จ่าย ทั้งแบบ ภงด.3 และภงด.53 ถูกต้องตามแบบฉบับกรมสรรพากรกำหนด
- ในใบลดหนี้/ส่งคืนสินค้า สามารถเลือกได้ว่าจะหักจากใบรับสินค้าเดิมหรือเก็บไว้หักเมื่อจ่ายชำระหนี้ หรือ รับเป็นเงินสด

## 3. ระบบการจัดจำหน่ายและการจองสินค้า

- สามารถพิมพ์และแก้ไขแบบฟอร์มต่าง ๆ เช่น ใบเสนอราคา, บิลเงินสด, ใบส่งขาย, ใบกำกับสินค้า/ใบกำกับภาษี ได้ 9 แบบ
- สามารถบันทึกขายสินค้าซึ่งมีภาษีขายที่อยู่ในกลุ่มอัตราปกติ และได้รับยกเว้นภาษี ไว้ในบิลใบเดียวกันได้

- สามารถกำหนดได้ว่าต้องการให้ใครเข้าไปแก้ไขราคาขายในขณะที่กำลังบันทึกการขายได้บ้าง
- รองรับการขายที่มีการรับเงินมัดจำล่วงหน้า และพิมพ์ใบเสร็จ/ใบกำกับภาษี ตอนรับเงินมัดจำ
- ในใบกำกับสินค้า 1 ใบ สามารถบันทึกรายการสินค้าได้สูงสุด 999 รายการ และพิมพ์ใบต่อเนื่องเรียงตามลำดับรายการให้ และเลือกได้ว่าต้องการป้อนลำดับที่เอง หรือให้โปรแกรมจัดลำดับที่ให้
- สามารถเปลี่ยนชื่อสินค้าในใบกำกับสินค้าได้ตามต้องการ
- สามารถขายสินค้าด้วยหน่วยนับที่แตกต่างกับหน่วยนับที่เก็บในสต็อกได้
- รองรับการขายสินค้าที่มีของแถม และในรายงานวิเคราะห์การขาย สามารถแยกขอดออกให้เห็นได้ชัดเจนว่า ปริมาณสินค้าที่ขายเป็นเงินจำนวนเท่าไร และส่วนของแถมเท่าไร
- หลังจากบันทึกใบกำกับสินค้า สามารถทราบกำไรขั้นต้นของใบกำกับใบนั้นๆ ได้ทันที
- สามารถบันทึกส่วนลดแต่ละรายการสินค้า และส่วนลดจากยอดรวม ซึ่งลดเป็นเงินบาท, เปอร์เซนต์และเป็นเปอร์เซนต์หลายชั้น
- สามารถสั่ง โปรแกรมให้เตือนถ้ามีการขายสินค้าต่ำกว่าจุดสั่งซื้อ
- สามารถสั่ง โปรแกรมให้เตือน ถ้ามีการขายสินค้าต่ำกว่าราคาทุน
- สามารถกำหนดคลังสินค้าที่ต้องการขายได้ ทั้งในใบสั่งขาย และใบกำกับสินค้า
- โปรแกรมจะเตือน เมื่อทำการบันทึกขายเชื่อ หรือใบสั่งขาย เกินวงเงินที่อนุมัติไว้
- ถ้าลูกค้าเกินวงเงิน สามารถเลือกได้ว่าจะต้องอนุมัติก่อนถึงออกเอกสารได้ หรือให้ออกเอกสารไปก่อนแล้วอนุมัติตามหลัง
- สามารถกำหนดวงเงินขายเชื่อ และระดับผู้อนุมัติวงเงิน ได้ตามต้องการถึง 5 ระดับ
- มีระบบควบคุมการจองสินค้า เพื่อทยอยส่งสินค้าตามลำดับการจอง, เพื่อนำเข้าหรือผลิตสินค้าตามยอดสั่งจอง
- ในใบสั่งขายใบเดียวกัน สามารถกำหนดวันที่ส่งสินค้าเป็นคนละวันที่ ได้ตามที่ลูกค้าสั่ง
- สามารถทำการยกเลิกยอดที่ค้างส่งในใบสั่งขายได้
- สามารถออกใบกำกับสินค้าได้ไม่จำกัดจำนวนครั้ง จนกว่าจะส่งสินค้าครบตามยอดสั่งจอง
- ในใบกำกับสินค้าสามารถเพิ่มคำอธิบายแต่ละรายการสินค้าได้
- ในใบเสนอราคาสามารถกำหนดสถานะของลูกค้าได้
- สามารถทำใบเสนอราคาให้เป็นต้นแบบ Price List เพื่อดึงมาพิมพ์ใบแจ้งหนี้ได้ตลอดเวลา
- สามารถโอนใบเสนอราคา ไปเป็น ใบสั่งขาย หรือ ใบกำกับสินค้าได้ทันทีโดยไม่ต้องคีย์ข้อมูลใหม่อีกครั้ง

- สามารถกำหนดเหตุผลในการยกเลิกใบเสนอราคาได้ตามต้องการ
- สามารถเพิ่ม/แก้ไขหลักของสินค้า, ลูกค้า, พนักงานขาย และเขตการขายได้ในขณะบันทึกรายวันขาย

#### 4. ระบบควบคุมลูกหนี้และรายได้อื่น ๆ

ข้อมูลลูกหนี้จะถูกส่งมาจากระบบขายสินค้า

- สามารถพิมพ์และแก้ไขแบบฟอร์มต่าง ๆ เช่น ใบวางบิล, ใบเสร็จรับเงิน, ใบเสร็จรับเงิน/ใบกำกับภาษี, ใบลดหนี้/รับคืนสินค้า และใบเพิ่มหนี้ ได้
- สามารถบันทึกรายได้อื่น ๆ ที่นอกเหนือจากลูกหนี้จากการขายสินค้า
- สามารถรับชำระหนี้ได้อย่างสะดวกทั้งการรับชำระแบบเต็มบิล หรือรับชำระบางส่วน
- การรับชำระหนี้สามารถชำระโดย เงินสด, เช็ค, บัตรเครดิต, โอนเงินเข้าบัญชี, ครีฟ และถ้าต้องการเพิ่มเติมอีกจะมีตารางสำหรับให้กำหนดวิธีการรับชำระหนี้ได้เอง
- เพื่อลดโอกาสการเกิดหนี้สูญ ผู้ใช้สามารถวิเคราะห์สภาพหนี้จากบออายุหนี้ได้ และสามารถกำหนดช่วงการวิเคราะห์อายุหนี้ได้เอง
- มีรายงานใบวางบิลตามวันที่นับรับเงิน
- ในใบลดหนี้/รับคืนสินค้า สามารถเลือกได้ว่าจะหักจากใบกำกับสินค้าเดิม, เก็บไว้หักเมื่อรับชำระหนี้ หรือจ่ายเป็นเงินสด
- ในเอกสารแต่ละใบสามารถเพิ่มคำอธิบายหมายเหตุได้
- มีใบตรวจสอบวงเงินสินเชื่อของลูกค้า เพื่อเป็นเอกสารประกอบการพิจารณาเรื่องเพิ่มวงเงิน
- สามารถพิมพ์รายชื่อของลูกค้าลงบนสติ๊กเกอร์และจำหน่ายซองจดหมายได้
- สามารถปรับเปลี่ยนรหัสลูกค้า, รหัสพนักงานขาย และรหัสรายได้อื่น ๆ ได้ตลอดเวลา
- สามารถค้นหาข้อมูลตามรหัสลูกค้า หรือชื่อบริษัท และมี Look up ในกรณีที่ยืมรหัสไม่ได้
- ในรายละเอียดพนักงานขาย สามารถกำหนดอัตราคอมมิชชั่นและเป้าการขายได้ 24 งวด เพื่อคำนวณหายอดคอมมิชชั่น
- ยอดขายของพนักงานขาย สามารถแยกตามวันที่รับเงิน และวันที่เช็คผ่าน เพื่อนำยอดไปคิดค่าคอมมิชชั่น
- สามารถพิมพ์ใบกำกับภาษี ให้กับลูกค้าได้ทันที ที่รับชำระเงิน

## 5. ระบบควบคุมสินค้าคงคลัง

ข้อมูลส่วนใหญ่จะถูกส่งมาจากระบบซื้อและระบบขายสินค้า

- สามารถกำหนดคลังสินค้าได้หลายคลัง โดยไม่จำกัดจำนวน และคิดต้นทุนแยกตามคลังได้ซึ่งเหมาะนำไปใช้กับคลังสาขา
- สามารถเลือกวิธีการคิดต้นทุนได้ 2 แบบ ได้แก่
  - แบบต้นทุนถ่วงเฉลี่ย (Moving Weighted Average)
  - แบบเข้าก่อนออกก่อน (FIFO = First-In-First-Out)
- รองรับการขายสินค้าเป็นชุด (Component set=สินค้าที่มีส่วนประกอบตั้งแต่ 2 ชิ้นขึ้นไป) เพียงแต่กำหนดว่าสินค้าชุดนั้นมีส่วนประกอบอะไรบ้าง เมื่อบันทึกการขาย โปรแกรมจะตัดส่วนประกอบในสต็อกให้เองอัตโนมัติ
- ในสินค้าชุดสามารถเลือกตัดส่วนประกอบและพิมพ์ส่วนประกอบในบิลได้ เพียงแต่กำหนดเป็นชุดพิเศษ
- สามารถเลือกได้ว่าต้องการแสดงราคาขายที่ตัวสินค้าชุด หรือที่ส่วนประกอบ
- ในการซื้อสินค้าชุด โปรแกรมจะทำการแตกย่อยเป็นส่วนประกอบและเพิ่มในสต็อกให้ทันที
- การเพิ่มสินค้าชุดใหม่ที่มีส่วนประกอบคล้ายกับสินค้าชุดเดิม สามารถดึงสินค้าชุดเดิมมาแก้ไขเพิ่มเติมได้ทันที
- สินค้าชุด 1 ชุด มีส่วนประกอบได้ 999 รายการ
- สามารถกำหนดหน่วยนับซื้อ, หน่วยนับขาย ต่างกับหน่วยนับหลักได้ (หน่วยนับที่เก็บไว้ในสต็อกและเป็นหน่วยที่เล็กที่สุด) แต่ต้องมีอัตราส่วนที่สัมพันธ์กับหน่วยนับหลัก และมีทศนิยมได้ถึง 4 ตำแหน่ง
- สินค้าที่เก็บเป็นหน่วยใหญ่และย่อย สามารถพิมพ์รายงานแสดงหน่วยได้ 2 ระดับ เช่น ยอดคงเหลือ 5 ถึง 4 ของ
- มีตารางหน่วยนับเพื่อกำหนดอัตราส่วนต่อหน่วยนับหลักไว้ล่วงหน้า ทำให้สะดวกในการเรียกใช้และควบคุม
- ระบบสามารถนำค่าใช้จ่ายที่เกิดขึ้นจากการซื้อหรือนำเข้า มาเฉลี่ยเป็นต้นทุนสินค้าเพิ่มได้ เช่น ค่าขนส่ง, ค่าภาษีสรรพสามิต, อกรขาเข้า ฯ
- สอบถามยอดคงเหลือในสต็อกได้ตลอดเวลา ที่หน้าจอไหนก็ได้

- ในกรณีไม่มีสินค้าในสต็อก เลือกได้ว่าจะให้ยอดสินค้าติดลบหรือไม่ ซึ่งจะให้ติดลบเฉพาะสินค้าหรือทั้งระบบก็ได้ ถ้าเลือกเปิดบิลไปก่อน(ติดลบได้) เมื่อวันที่รับสินค้าเข้า โปรแกรมจะกระทบยอดสินค้าและต้นทุนย้อนหลังให้เองโดยอัตโนมัติ ไม่ว่าจะมีการเปิดบิลขายไปแล้วชั้ก็ไปก็ตาม
- สามารถกำหนดได้ว่าต้องการให้ใครทำการตัดสินค้าและติดลบในสต็อกได้บ้าง
- สามารถเก็บข้อมูลได้ทั้งสินค้าสำเร็จรูป, วัตถุดิบ, สินค้ากึ่งสำเร็จรูป, สินค้าประกอบ และสินค้าบริการ
- สามารถกำหนดราคาขายของสินค้าได้ 5 ระดับ และพิมพ์รายงาน Price List ได้
- สามารถกำหนดราคาเสริม สำหรับจัดโปร โมชั่น โดยกำหนดเงื่อนไข (เช่น ซื้อ 10 ชิ้น ลด 2%) และกำหนดช่วงวันที่เราต้องการ (เช่น ช็อกเชลล์! ลดกระหน่ำ ตั้งแต่วันที่ 1 กุมภาพันธ์ ถึง 31 กรกฎาคม นี้เท่านั้น)
- สามารถบันทึกการเบิกหรือรับเข้าสต็อกที่ไม่เกี่ยวกับการซื้อหรือขายได้
- สามารถพิมพ์และแก้ไขแบบฟอร์มของเอกสารการเบิกหรือรับสินค้าเข้า ที่แตกต่างกันได้
- มีระบบควบคุมการตรวจนับสินค้า เพื่ออำนวยความสะดวก รวดเร็ว และถูกต้อง
- สามารถปรับเปลี่ยนรหัสสินค้าได้ตลอดเวลา
- สามารถค้นหาข้อมูลตามรหัสสินค้า หรือชื่อสินค้า และมี Look up ในกรณีที่จำรหัสไม่ได้
- มีแฟ้มเก็บสินค้าที่มี Serial No. หรือ Part No. (แยกต่างหาก ไม่เชื่อมโยงกับระบบอื่นๆ)
- สามารถจัดแยกกลุ่มการคำนวณต้นทุนสินค้าว่า กลุ่มนี้คำนวณแบบ FIFO และอีกกลุ่มคำนวณแบบถัวเฉลี่ย
- สามารถจัดแยกกลุ่มการบันทึกบัญชีสินค้า และบัญชีวัตถุดิบ ได้ตามต้องการ
- สามารถกำหนดจุดสั่งซื้อ (Re-order point) เป็นวัน/เดือน/ปี ตามความเคลื่อนไหวของสินค้า, เพื่อรายงานโครงการ หรือจัดโปร โมชั่นตามเทศกาล
- สามารถกำหนดจุดสูงสุดของสินค้า (Maximum) แยกตามเดือนหรืองวด ได้ตามต้องการ
- เตรียมคอลัมน์ วันที่ สำรองไว้ 2 คอลัมน์, ข้อความ 4 คอลัมน์ และจำนวน(ตัวเลข) 1 คอลัมน์ ต่อ 1 สินค้า เพื่อรองรับในกรณีที่ต้องการเพิ่มเติม
- สามารถควบคุมสินค้าด้วยรหัสแท่ง (Barcode) และใช้เครื่องอ่านบาร์โค้ดทำการบันทึกซื้อ, ขาย และตรวจนับสินค้า
- รองรับสินค้าที่อยู่ในกลุ่มภาษีมูลค่าเพิ่ม(VAT)อัตราปกติ และกลุ่มที่ได้รับยกเว้น



- สินค้าในแต่ละคลังสามารถแสดง ปริมาณ, ต้นทุน, มูลค่าสินค้า, ปริมาณค้างรับ, ปริมาณค้างส่ง, ชั้นที่เก็บสินค้า และแผนกได้
- สามารถสั่ง โปรแกรมให้เตือนเมื่อยอดคงเหลือต่ำกว่าจุดสั่งซื้อ ขณะบันทึกการขายหรือเบิกสินค้า

## 6. ระบบควบคุมเช็คและเงินฝากธนาคาร

เช็ครับและเช็คจ่ายจะถูกส่งมาจากการรับชำระหนี้ และจ่ายชำระหนี้

- สามารถพิมพ์และแก้ไขเช็คที่แตกต่างกัน ได้ 6 ธนาคาร
- การรับชำระ หรือจ่ายชำระหนี้ด้วยเช็ค โปรแกรมจะนำเช็คไปเก็บไว้ในทะเบียนเช็ค เพื่อให้ผู้มีหน้าที่ดูแลและตรวจสอบ
- มีรายงานเช็ครับเรียงตามวันที่เช็ค เพื่อช่วยเตือนว่ามีเช็คใบไหนที่ถึงกำหนดนำฝาก
- สามารถพิมพ์ใบนำฝากเช็ค(Pay in Slip) แทนการเขียนด้วยมือ ทำให้สะดวกและรวดเร็วขึ้น
- สามารถบันทึกการผ่านเช็คทั้งชุดที่นำฝาก หรือผ่านเช็คทีละใบก็ได้
- สามารถเก็บประวัติเช็คคืน (เช็คแดง) เพื่อเก็บไว้พิจารณาการให้เครดิต
- มีรายงานเช็คจ่ายเรียงตามเลขที่เช็ค สำหรับตรวจสอบกับสมุดเช็คแต่ละใบที่เซ็นจ่ายไป
- มีรายงานเช็คจ่ายเรียงตามวันที่เช็ค เพื่อเตือนให้ฝ่ายการเงินทราบว่าจะมีเช็คใบไหนบ้างและจำนวนเงินเท่าไร ที่จะตัดจากบัญชี จะได้เตรียม โอนเงินจากบัญชีออมทรัพย์เข้าบัญชีกระแส รายวัน ได้ทันเวลา
- สามารถกำหนดให้ระบบทำการผ่านเช็คจ่ายให้เองอัตโนมัติ (ไม่ต้องเสียเวลาผ่านเอง)
- สามารถบันทึกรายการที่เกี่ยวข้องกับบัญชีเงินฝากธนาคาร เช่น ฝาก/ถอนเงินสด, โอนเงินระหว่างธนาคาร, จ่ายค่าธรรมเนียม ๆ และพิมพ์รายงานเพื่อนำมากระทบยอดกับ Bank Statement ได้ (ทำ Bank Reconcile)
- สามารถถอนเงินสดด้วยเช็คของบริษัท และบันทึกการขายลดเช็คได้

## 7. ระบบภาษีมูลค่าเพิ่ม (VAT) และภาษีเงินได้หัก ณ ที่จ่าย

ข้อมูลจะถูกส่งมาจากระบบการซื้อสินค้า, ค่าใช้จ่ายอื่นๆ, ลดหนี้/ส่งคืนสินค้า, ขายสินค้า, รายได้อื่นๆ, ลดหนี้/รับคืนสินค้า และระบบบัญชี

- สามารถบันทึกการซื้อ/ขายได้ทั้งแบบ ราคารวมภาษี (Inclusive) และราคาแยกภาษี (Exclusive) รวมทั้งรายการสินค้าที่ได้รับการยกเว้นภาษี

- สามารถพิมพ์รายงานภาษีซื้อ, ภาษีขาย และมูลค่าฐานภาษี ที่มีข้อมูลครบถ้วนตามที่กรมสรรพากร กำหนด และนำตัวเลขมากรอกในแบบ ภ.พ.30 พร้อมนำส่งทุกวันที่ 15 ได้ทันที
- รายงานภาษีซื้อ สามารถเลือกพิมพ์ออกเครื่องพิมพ์และจอภาพได้ทั้ง 2 แบบ ได้แก่
  - เรียงตามวันที่ ที่ได้รับใบกำกับภาษี
  - เรียงตามวันที่ใบกำกับภาษี ตามประกาศฉบับเก่า
- สามารถพิมพ์และแก้ไขรูปแบบรายงานภาษีซื้อที่แตกต่างกันได้ 6 แบบ และมีต้นฉบับที่ช่วยให้แก้ไขได้ 7 แบบ
- สามารถเลือกวิธีการบันทึกบัญชีภาษีมูลค่าเพิ่มได้ 2 แบบ คือ แบบเกณฑ์สิทธิ และแบบเกณฑ์เงินสด
- สามารถพิมพ์รายงานภาษีซื้อ, ภาษีขาย และแบบยื่น ภงด. แยกตามแผนกได้
- สามารถพิมพ์แบบยื่น ภงด.3, ภงด.53 ซึ่งตรงตามแบบสรรพากรกำหนด
- สามารถกำหนดประเภทเงินได้ และอัตราที่หักภาษี ณ ที่จ่ายไว้ล่วงหน้า

## 8. ระบบบัญชีแยกประเภท

ข้อมูลส่วนใหญ่จะถูกส่งมาจาก ระบบซื้อ, ระบบขาย, การเงิน และระบบอื่น ๆ

- จัดเตรียมผังบัญชีตัวอย่างไว้ให้ และสามารถแก้ไขเพิ่มเติม ลบทิ้ง เพื่อให้ตรงกับระบบงานของบริษัทได้
- มีระบบควบคุมเงินสดย่อย หรือเงินทดรองจ่าย สามารถดูความเคลื่อนไหวของเงินสดได้ตลอดเวลา
- สามารถพิมพ์และแก้ไขรูปแบบใบเบิกเงินสดย่อยและใบเบิกชดเชยเงินสดย่อย ได้ตามความต้องการ
- สามารถบันทึกค่าใช้จ่ายที่มีใบกำกับภาษีหลายใบ ในใบสำคัญจ่าย(Voucher)ใบเดียวกัน
- สามารถพิมพ์และแก้ไขรูปแบบใบสำคัญ (Voucher) ได้ตามความต้องการ
- สามารถพิมพ์หนังสือรับรองการหักภาษี ณ ที่จ่าย ทั้งแบบภงด.3 และภงด.53 ตรงตามแบบกรมสรรพากร
- สามารถลำดับ (Running) เลขที่ใบสำคัญในสมุดรายวันได้ 5 แบบ ได้แก่ 0=ป้อนเลขที่เอง, 1=YMMDDxx, 2=YMMxxxx, 3=YYMMxxxx, 4=YYMMDDxx (Y=ปี, M=เดือน, D=วันที่ เอกสาร, x=Running Number)

- สามารถกำหนดผังบัญชีให้แยกตามแผนกได้ไม่จำกัด (Cost Center)
- มีระบบถือคงงวดบัญชี ทำให้ป้องกันการเพิ่มหรือแก้ไขข้อมูลในงวดที่ปิดบัญชีไปแล้ว
- สามารถกำหนดวันเริ่มต้นรอบระยะเวลาบัญชีของบริษัท ตามวันเดือนที่แจ้งกับสรรพากร
- สามารถป้อนข้อมูลของปีถัดไปได้ไม่จำกัดโดยไม่ต้องรอการปิดบัญชีสิ้นปี ทำให้การทำงานต่อเนื่องไม่ล่าช้าและเมื่อทำการปิดสิ้นปี โปรแกรมก็จะนำข้อมูลเข้าไปในงวดที่ถูกต้องให้โดยอัตโนมัติ
- สามารถเก็บข้อมูลรายวันได้สูงสุด 24 งวด และงวดที่ 24 ไม่จำกัดเวลา ขึ้นอยู่กับผู้ใช้กำหนด
- สามารถกำหนดยอดประมาณการ (Budget) ของแต่ละบัญชี ได้ 12 เดือน เพื่อแสดงในงบประมาณการ
- สามารถบันทึกรายการด้านเดบิตและเครดิตได้ไม่จำกัดจำนวนรายการ (Compound Entry)
- โปรแกรมจะทำการตรวจสอบยอดเดบิตและเครดิตให้สมดุลก่อนบันทึก
- สามารถเลือกวิธีบันทึกบัญชีสินค้าได้ทั้งแบบ Periodic และ Perpetual
- สามารถกำหนดสมุดรายวันได้ไม่จำกัดจำนวน
- สามารถปรับเปลี่ยนเลขที่บัญชีได้ตลอดเวลา
- สามารถค้นหาข้อมูลตามเลขที่บัญชีหรือชื่อบัญชี และมี Look up ในกรณีที่ไม่ได้
- เมื่อมีการลงบัญชีภาษีซื้อหรือภาษีขาย โปรแกรมจะนำไปบันทึกในแฟ้มภาษีซื้อหรือภาษีขายให้ทันที
- เมื่อมีการลงบัญชีภาษีเงินได้หัก ณ ที่จ่าย โปรแกรมจะนำไปบันทึกในแฟ้มภาษีเงินได้หัก ณ ที่จ่ายให้ทันที
- เมื่อมีการลงบัญชีเช็ครับหรือเช็คจ่ายล่วงหน้า โปรแกรมจะนำไปบันทึกในทะเบียนเช็ค ให้ทันที

## 9. ระบบสินทรัพย์ถาวร

- สามารถเลือกวิธีการคิดค่าเสื่อมราคาของสินทรัพย์ได้ 3 วิธี ได้แก่
  - วิธีเส้นตรง
  - วิธีลดยอด
  - กำหนดค่าเสื่อมราคาต่อปีเอง
- สามารถจัดแยกกลุ่มการบันทึกบัญชีทรัพย์สินได้ตามต้องการ
- การคิดค่าเสื่อมราคาสามารถเลือกได้ 2 แบบ ได้แก่ กิตรายเดือน หรือกิตรายปี

- มีรายงานรายละเอียดค่าสีกหรือและค่าเสื่อมราคาที่หักได้ตามพระราชกฤษฎีกาฯ สามารถนำส่งได้ทันที
- สามารถลงบัญชีค่าเสื่อมแยกตามแผนกได้
- เมื่อเริ่มนำข้อมูลเข้าระบบ สามารถเลือกได้ว่า จะให้ระบบคิดค่าเสื่อมทันที หรือ ยัง ไม่คิด (ถ้ายังไม่คิดขณะบันทึก ระบบจะทำงานได้เร็วกว่า เมื่อเรียบร้อยจึงไปตั้งค่านวมค่าเสื่อมราคาทั้งเพิ่ม)
- สามารถปรับเปลี่ยนรหัสทรัพย์สินได้ตลอดเวลา
- สามารถค้นหาข้อมูลตามรหัสสินทรัพย์หรือชื่อสินทรัพย์ และมี Look up ในกรณีที่ไม่ได้

#### 10. ระบบวิเคราะห์การขายสินค้า

ทำการรวบรวมข้อมูลเกี่ยวกับการขายสินค้า และจัดทำเป็นรายงานทั้งแบบสรุปและแบบละเอียด ข้อมูลเปรียบเทียบ เพื่อใช้ในการวิเคราะห์ผลการดำเนินงานของบริษัทฯ ประกอบด้วยรายงานดังต่อไปนี้

- ประวัติการขายแยกตามลูกค้า,ตามสินค้า และตามพนักงานขาย
- ยอดขายแยกตามเขตการขาย แจกแจงตามพนักงานขาย, ลูกค้า ทั้งแบบละเอียดและสรุป
- สรุปยอดขายประจำงวด
- สรุปยอดขายเชื้อแยกตามลูกค้า (เปรียบเทียบ 12 งวด)
- รายงานการจัดลำดับยอดขาย แยกตามมูลค่าสินค้า, ตามปริมาณ, ตามมูลค่าของแต่ละสินค้า+ลูกค้า ตามปริมาณของแต่ละสินค้า+ลูกค้า, ตามมูลค่าของแต่ละสินค้า+พนักงานขาย, ตามปริมาณของแต่ละสินค้า+พนักงานขาย, ตามลูกค้า และตามพนักงานขาย
- สรุปยอดขาย(ทราบกำไรขั้นต้นทันที) แยกตามหมวดสินค้า, ตามคลัง, ตามลูกค้า, ตามพนักงานขาย(เทียบกับเป้าการขาย), ตามพนักงานขาย+ลูกค้า, ตามเขตการขาย+พนักงานขาย และตามเขตการขาย+ลูกค้า

#### 11. ระบบวิเคราะห์การซื้อสินค้า

ทำการรวบรวมข้อมูลเกี่ยวกับการซื้อสินค้า และจัดทำเป็นรายงานทั้งแบบสรุปและแบบละเอียด ข้อมูลเปรียบเทียบ เพื่อใช้ในการวางแผนการดำเนินงานของบริษัทฯ ในอนาคต ประกอบด้วยรายงานดังต่อไปนี้

- ประวัติการซื้อ แยกตามผู้จำหน่าย และสินค้า
- สรุปยอดซื้อประจำงวด
- สรุปยอดซื้อเชื้อ แยกตามผู้จำหน่าย (เปรียบเทียบ 12 งวด)

- สรุปย่อคชื้อ แยกตามหมวดสินค้า, ตามคลัง และตามผู้จำหน่าย

## 12. ระบบรักษาความปลอดภัยของข้อมูล

- ผู้ดูแลระบบสามารถกำหนดสิทธิการใช้งานข้อมูลของผู้ใช้งานแต่ละคนหรือแต่ละกลุ่มได้ตามต้องการ ทำให้ป้องกันผู้ที่ไม่เกี่ยวข้องเข้าไปดูข้อมูลที่เป็นความลับ
- ผู้ใช้แต่ละคน สามารถตั้งรหัสผ่าน (PassWord) ของตนเองได้
- สามารถแบ่งระดับชั้นของผู้ใช้งาน ได้ว่าเป็น พนักงาน, ผู้จัดการแผนก หรือ ผู้ดูแลระบบ
- สามารถกำหนดสิทธิการใช้งานข้อมูลได้ทุกเมนูย่อย แม้แต่เมนูย่อย/รายงาน/งบการเงิน ที่สร้างเพิ่มเติมขึ้นเอง
- การเพิ่ม แก้ไข ยกเลิก ลบ สามารถกำหนดได้ว่า ถ้าผู้ใช้เข้าไปทำงานแล้วต้องการให้เก็บประวัติไว้หรือไม่
- การพิมพ์เอกสาร สามารถกำหนดได้ว่า ต้องการให้ใครพิมพ์ดูได้เฉพาะหน้าจอ หรืออนุญาตให้ใครพิมพ์ออกเครื่องพิมพ์ได้
- สามารถกำหนดการยกเลิกการใช้รหัสผู้ใช้บางรหัสเป็นการชั่วคราว อาจเนื่องมาจาก พนักงานผู้นั้นลาออก หรือลาพักร้อนเป็นเวลานาน ๆ แต่ยังไม่ต้องการลบรหัสผู้ใช้รหัสนี้ทิ้ง
- มีแฟ้มบันทึกเหตุการณ์ การทำงานของผู้ใช้ทุกคน ที่เข้ามาใช้งานในระบบ สำหรับผู้ดูแลระบบใช้ในการตรวจสอบการทำงานของผู้ใช้แต่ละคน
- สามารถกำหนดสิทธิให้กับผู้ใช้แต่ละราย ว่าใครมีอำนาจในการอนุมัติ (รับรอง) เอกสารได้บ้าง
- เอกสารสำคัญที่ต้องการให้ผู้มีอำนาจรับรองก่อน สามารถกำหนดเงื่อนไขการรับรองเอกสารได้ 3 วิธี คือ 1. พิมพ์ก่อนรับรองทีหลัง 2. รับรองแล้วพิมพ์ 3. อะไรก่อนก็ได้
- สามารถกำหนดได้ว่าต้องการให้บุคคลใดมีอำนาจ ในการพิมพ์เอกสารสำคัญซ้ำได้บ้าง

## สามารถออกรายงานได้ดังนี้

### 1. รายงานลูกหนี้

- รับเงินมัดจำ
- ขายเงินสด
- ใบส่งขาย สินค้าค้างส่ง สินค้าถูกยกเลิก
- ขายเงินเชื่อ ใบกำกับสินค้าที่ถึงกำหนดเก็บเงิน
- รายได้อื่นๆ
- ใบวางบิล
- ใบลดหนี้/รับคืน
- ใบเพิ่มหนี้
- รับชำระหนี้
- ลูกหนี้คงค้าง
- สถานะลูกหนี้
- รายละเอียดลูกค้า
- ใบเสนอราคา

### 2. รายงานเจ้าหนี้

- จ่ายเงินมัดจำ
- ซื้อเงินสด
- ใบสั่งซื้อ สินค้าถูกยกเลิก
- ซื้อเงินเชื่อ (ใบรับสินค้า) ใบรับสินค้าที่ถึงกำหนดจ่ายเงินตามผู้จำหน่าย ใบยืนยันยอดเจ้าหนี้
- ค่าใช้จ่ายอื่นๆ
- ใบรับวางบิล
- ใบลดหนี้/ส่งคืน
- ใบเพิ่มหนี้
- การจ่ายชำระหนี้
- เจ้าหนี้คงค้าง
- สถานะเจ้าหนี้

- รายละเอียดผู้จำหน่าย (เจ้าหนี้)

### 3. รายงานเช็ครับและเช็คจ่าย

- เช็ครับ เรียงตามวันที่เช็ค, ตามวันที่นำฝาก, ตามวันที่ผ่านเช็ค, ตามลูกค้า, ตามวันที่รับเช็ค
- เช็คจ่าย เรียงตามเลขที่เช็ค, ตามวันที่เช็ค, ตามวันที่ผ่านเช็ค, ตามเจ้าหนี้, ตามวันที่ออกเช็ค

### 4. รายงานสินค้าคงคลัง

- รายงานสินค้าและวัตถุดิบ
  - แสดงต้นทุนไม่แยกตามคลัง
  - แสดงต้นทุนแยกตามคลัง
  - รายงานรับ-จ่ายสินค้า
- รายงานสินค้าสินค้าคงเหลือ
  - แสดงต้นทุนไม่แยกตามคลัง
  - แสดงต้นทุนแยกตามคลัง
- รายงานสรุปยอดเคลื่อนไหวสินค้า
- รายงานรายละเอียดสินค้า
- รายงานราคาขายสินค้า (Price List)
- รายงานรายการประจำวันสินค้า จ่ายสินค้าภายใน, โอนย้ายคลัง, ปรับปรุงยอดสินค้า, ปรับปรุงต้นทุนสินค้า, ตรวจสอบสินค้า, รายงานการโอนย้ายสินค้า
- รายงานสำหรับต้นทุนแบบระบบ FIFO วิเคราะห์อายุสินค้าตามล็อต
- รายงานจุดสั่งซื้อ การกำหนดจุดสั่งซื้อ, สินค้าที่ถึงจุดสั่งซื้อ, สินค้าที่เหลือเกิน
- รายงานสินค้าที่ไม่เคลื่อนไหว
- รายงานสินค้าไม่มีการขาย

### 5. รายงานภาษีมูลค่าเพิ่ม และ ภาษีเงินได้หัก ณ ที่จ่าย

- ภาษีซื้อ
- ภาษีขาย
- มูลค่าฐานภาษี
- แบบยื่น ภาษีเงินได้หัก ณ ที่จ่าย ( กงค.3/กงค.53)

## 6. รายงานบัญชี

- ผังบัญชี
- ยอดเคลื่อนไหว
- รายการงบประมาณ
- งบการเงินต่างๆ
- งบทดลอง
- สมุดรายวัน
- สมุดเงินสดย่อย

## 7. รายงานสินทรัพย์ถาวร

- ทะเบียนสินทรัพย์
- ค่าเสื่อมราคา

### ข้อเสียของระบบโปรแกรมบัญชีสำเร็จรูป (Express)

- โปรแกรม Express ยังแสดงผลแบบคอสมโหมค ซึ่งจะประมวลผลได้ดีเมื่อใช้กับระบบปฏิบัติการ คอส Win95 Win98 WinMe แต่เมื่อใช้กับคอมพิวเตอร์รุ่นใหม่ ๆ อาจจะใช้ได้ไม่ดีนัก
- อาจเกิดข้อผิดพลาดได้กับการตีจำนวนสินค้าลงในรายการสินค้า เช่น มีสินค้าเข้ามา 5 ชิ้น แต่ผู้ที่คีย์ลงในโปรแกรม คีย์ 4 ชิ้น ก็จะทำให้จำนวนสินค้าในโปรแกรมกับสินค้าที่มีอยู่จริงในบริษัทเกิดความผิดพลาดไม่ตรงกัน ทั้งนี้ขึ้นอยู่กับตัวผู้คีย์สินค้าจะต้องคีย์สินค้าให้ถูกต้อง
- การตัดสต็อกผิดพลาด เช่น รหัสสินค้านั้นใกล้เคียงกัน ผู้ตัดสต็อกอาจคีย์รหัสสินค้าผิดพลาด และไปทำการตัดสต็อกสินค้าอีกตัวที่ไม่ได้จำหน่ายออกไป ก็จะทำให้เกิดความผิดพลาดในระบบได้ เพราะเป็นรหัสที่ใกล้เคียงกันระบบจึงไม่สามารถแจ้งเตือนใดๆ ได้ แต่ถ้าคีย์รหัสสินค้าผิดแต่รหัสสินค้านั้นไม่มีอยู่ในโปรแกรม โปรแกรมก็จะฟ้องขึ้นมาว่า ไม่พบรหัสสินค้า เพราะฉะนั้นผู้ที่ทำการตัดสต็อกต้องดูรหัสสินค้าให้ดีก่อนที่จะตัดสต็อกสินค้านั้น ๆ
- มีข้อจำกัดในการตั้งรหัสลูกค้า จำกัดแค่ 3 หลักเท่านั้น ถ้าเกินเป็น 4 หลัก รหัสนั้นจะไม่เรียงต่อกัน แต่จะไปแทรกอยู่ เช่น รหัสลูกค้า ส1000 รหัสนั้นจะไปแทรกอยู่ต่อกับ รหัส ส100 ซึ่งปกติจะต้องเรียงต่อจาก ส999 ซึ่งทำให้รหัสลูกค้าไม่เรียงต่อกัน เกิดความปนเปกันได้



### บทที่ 3

#### สรุปผลการปฏิบัติงาน

การปฏิบัติงานในบริษัท เกลเวอร์ ชลบุรี จำกัด ในตำแหน่ง IT Support Systems ส่งผลให้เกิดประโยชน์ในหลาย ๆ ด้าน ดังนี้

#### 1. ด้านสังคม

- ได้รู้จักบุคคลต่าง ๆ มากขึ้น
- ได้เข้าใจถึงลักษณะของการทำงานจริง และชีวิตประจำวันในการทำงาน
- ได้ฝึกการทำงานร่วมกับผู้อื่น
- ได้รู้จักการพบปะและสื่อสารกับลูกค้า

#### 2. ด้านทฤษฎี

- ได้รับความรู้ใหม่เพิ่มเติมเกี่ยวกับการใช้โปรแกรมบัญชีสำเร็จรูป
- ได้ทราบถึงขั้นตอนการตรวจเช็คสินค้า
- ได้รับความรู้เกี่ยวกับการเขียนใบเสนอราคา
- ได้นำทฤษฎีที่เรียนรู้อมาประยุกต์ใช้ในการทำงาน

#### 3. ด้านปฏิบัติ

- ได้ลงมือปฏิบัติใช้งานใน โปรแกรมบัญชีสำเร็จรูป
- ได้ประเมิน โปรแกรมบัญชีสำเร็จรูป
- ได้ออกแบบและจัดทำเว็บไซต์
- ได้มีส่วนร่วมในการต้อนรับลูกค้า
- ได้ฝึกการสื่อสารภาษาอังกฤษกับลูกค้าชาวต่างชาติ
- ได้ทำการตรวจเช็คสินค้าต่าง ๆ ภายในบริษัท
- ได้ออกแบบแผ่นป้ายโฆษณาสินค้า , โปร โฆษณ
- ได้แก้ไขปัญหาต่าง ๆ เกี่ยวกับระบบคอมพิวเตอร์ภายในบริษัท
- ได้จัดทำใบเสนอราคาการติดตั้งระบบแก๊ส NGV, LPG ไปยังบริษัทต่าง ๆ

## บทที่ 4

### ปัญหาและข้อเสนอแนะ

จากการปฏิบัติงานในตำแหน่ง IT Support Systems บริษัท เกลเวอร์ ชลบุรี จำกัด เป็นระยะเวลา 16 สัปดาห์นั้น นอกจากจะเป็นการนำความรู้ที่ได้รับจากมหาวิทยาลัยมาประยุกต์ใช้ในการปฏิบัติงานจริงแล้วยังได้รับความรู้ใหม่ ๆ เพิ่มเติมอีกมากมาย ซึ่งเป็นประสบการณ์ที่ดีที่จะนำไปปรับปรุงในการทำงานจริงในอนาคตต่อไป ซึ่งในระหว่างปฏิบัติงานพบปัญหาและอุปสรรคบางประการ ได้แก่

1. เนื่องจากการเป็นการทำงานจริงเป็นครั้งแรก ทำให้ช่วงแรกยังทำงานได้ไม่เต็มที่นักและยังมีข้อบกพร่องอยู่พอสมควร ต่อมาเมื่อสามารถปรับตัวและได้รับคำแนะนำจาก Job Supervisor จึงทำงานได้ดีขึ้นเป็นลำดับ

2. มีพนักงานในแผนกจำนวนน้อย แต่งานในแต่ละวันนั้นมีค่อนข้างมาก ดังนั้นถ้ารับพนักงานเพิ่มขึ้นก็อาจทำให้งานมีประสิทธิภาพมากขึ้น

3. เนื่องจากมีลูกค้าชาวต่างชาติเข้ามาซื้อสินค้าภายในบริษัท แต่จะมีปัญหาในเรื่องการสื่อสารพนักงานในบริษัทควรที่จะฝึกฝนทักษะด้านการสื่อสารให้คล่องแคล่วมากยิ่งขึ้น

4. ปัญหาในการจัดทำเว็บไซต์ ในช่วงแรกจะไม่เข้าใจในตัวสินค้าต่าง ๆ ที่บริษัทจำหน่าย ว่าสินค้าตัวนี้คืออะไร ใช้ทำอะไร จึงทำให้ยากต่อการจัดหมวดหมู่หรือการอธิบายถึงตัวสินค้านั้น ๆ ในเว็บไซต์ ซึ่งเราจะต้องทำความเข้าใจกับตัวสินค้านั้น ๆ ก่อน

5. เนื่องจากโปรแกรมบัญชีสำเร็จรูป(Express) เป็นโปรแกรมที่ข้าพเจ้าไม่เคยใช้งานมาก่อน จึงทำให้การใช้งานโปรแกรมนี้ในช่วงแรก เกิดความสับสนและยากต่อการใช้งาน ต่อมาได้รับคำแนะนำและการสอนจาก Job Supervisor และพี่ ๆ ในบริษัท จึงทำให้ใช้โปรแกรมบัญชีสำเร็จรูปได้คล่องแคล่วขึ้น

### บรรณานุกรม

คู่มือการใช้งาน โปรแกรมบัญชีสำเร็จรูป Express. บริษัทเอ็กซ์เพรสซอฟต์แวร์กรุ๊ป จำกัด. กรุงเทพฯ

คู่มือสหกิจศึกษา 2550-2551. สำนักงานบริหาร โครงการสหกิจศึกษาและพัฒนาอาชีพ,  
มหาวิทยาลัยเทคโนโลยีสุรนารี นครราชสีมา : 2549

บริษัท เกลเวอร์ ชลบุรี จำกัด

39/6 ต.ห้วยกะปิ อ.เมือง จ.ชลบุรี 20000

